

Programa gèneres i transgèneres a Es Baluard

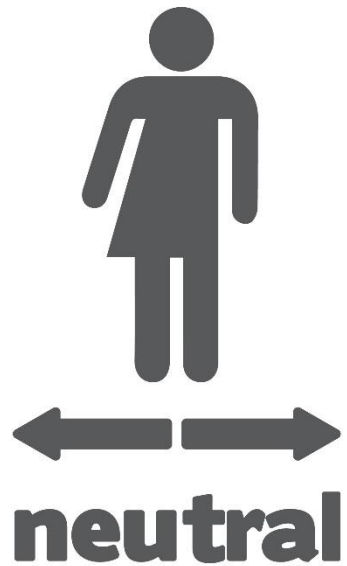
Eva Cifre. Àrea de Desenvolupament Educatiu i Formació
Es Baluard Museu d'Art Modern i Contemporani de Palma



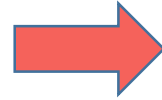
apropa
cultura una porta
a la inclusió

Dilluns 11 de novembre | Fundació Joan Miró
#jornadaapropa #totesincloses

Línia programàtica d'Es Baluard 2013-2019

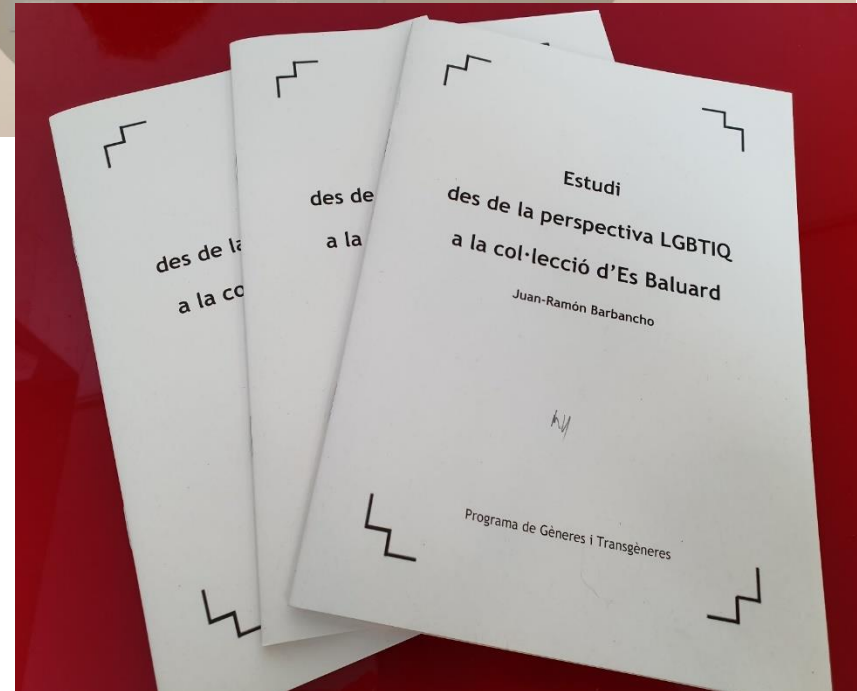
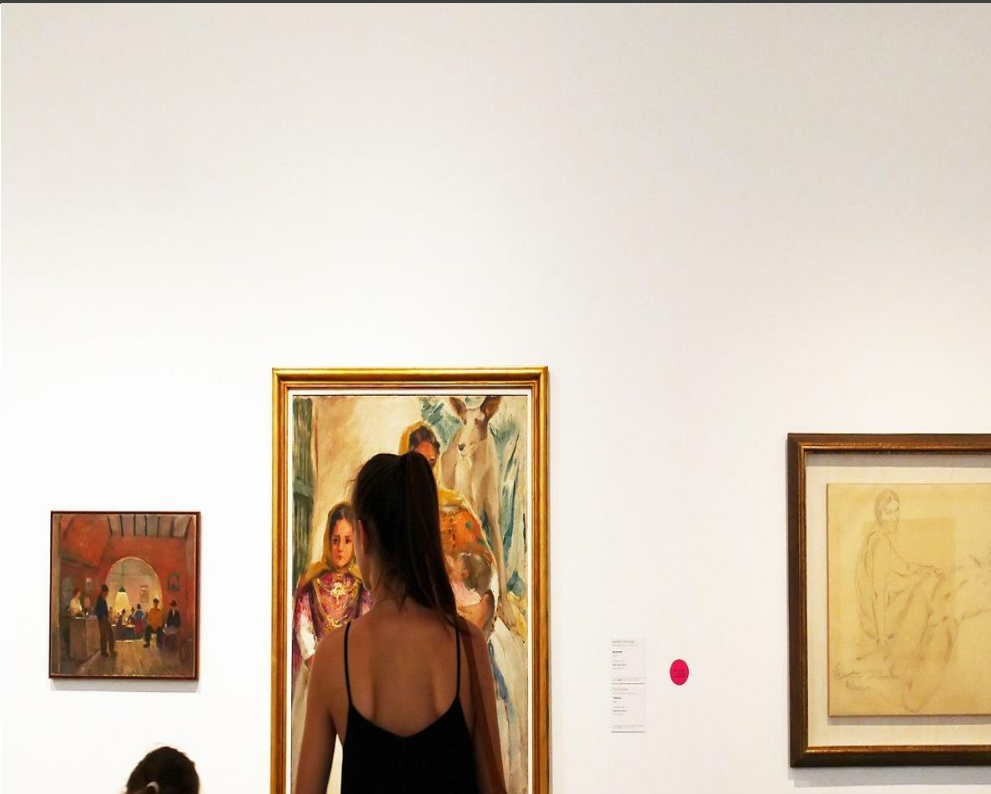


Museu / Col·lecció



Àrea d'educació

- Més presència de dones artistes a la col·lecció
 - Introducció, inclusió d'obres amb temàtica de gènere
 - Cartel·les / recursos mediació / encàrrecs de textos
- Projectes específics: “Cos i gènere projectes transversals des de l'art contemporani” (4^a ed.)
 - Recorreguts i mirades en clau de gènere
 - “Cerca el rosa a Es Baluard”
 - Treball amb col·lectius: Casal Petit, gent gran

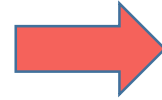




MUSEU / PROGRAMACIÓ

Projectes expositius

- “Waste Lands”
- “Sükran Moral. El mundo por dentro”
- “Alma. Mèdiums i visionàries”

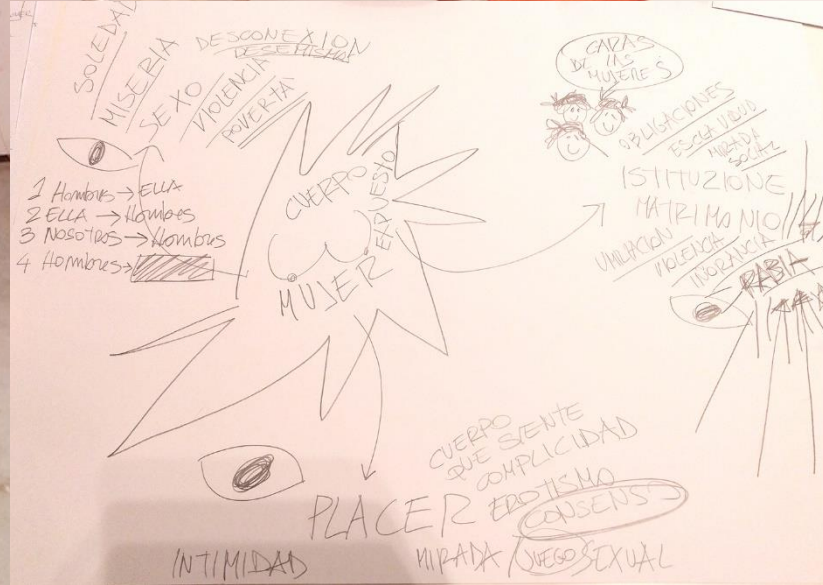
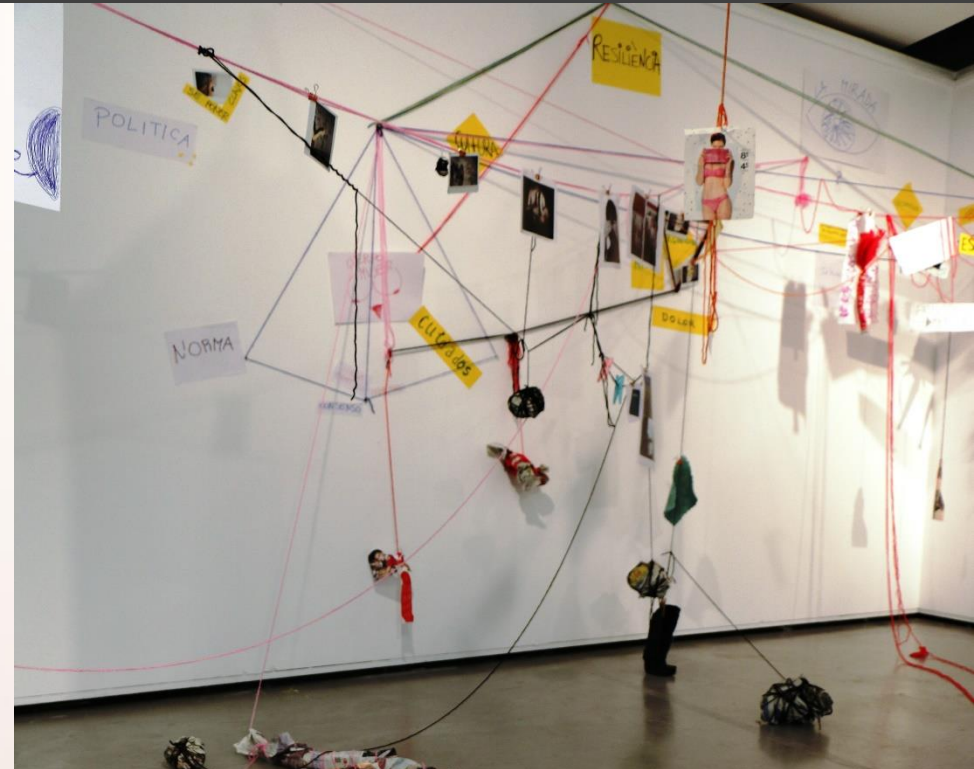


ÀREA D'EDUCACIÓ

Projectes en relació

- Formació amb agents socials i treball amb dones migrants
- “Traspassem els rols. Què passa!”
- “Aflorar... Teixit emocional”





Investigació / Casos d'estudi

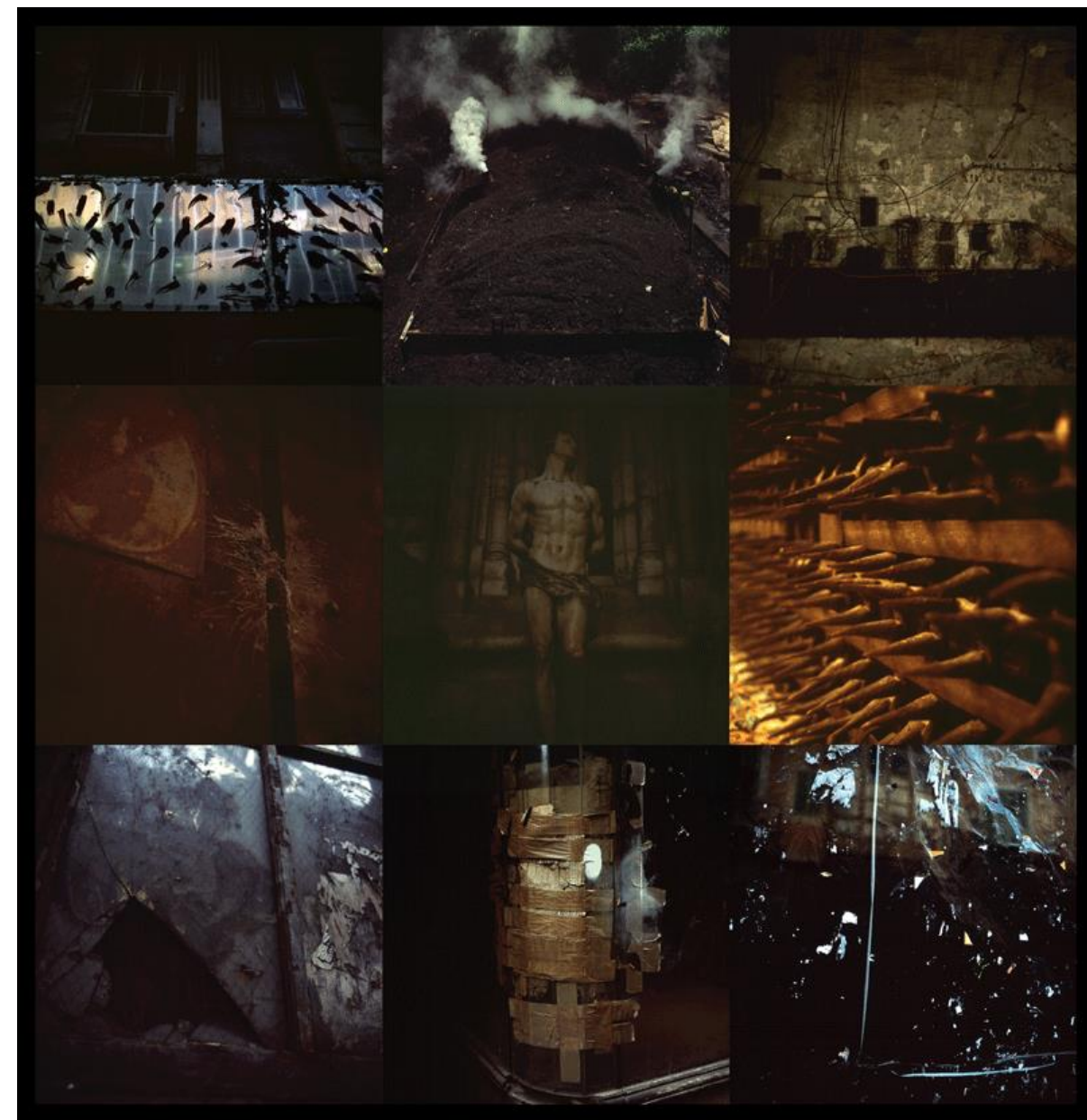
MUJERES | DA DÀ
DONES | DADÀ



Botiga Es Baluard. Punt G



SANT SEBASTIÀ DE LA ICONA AL MITE



Rio Branco. *Heartless black St. Sebastian*, 1990

mujeres valientes
presenta:

¡ENTÉRENSE!

A partir del 18 d'abril de 2015

* Dones Valentes presenta: ASSABENTIN-SE'N!

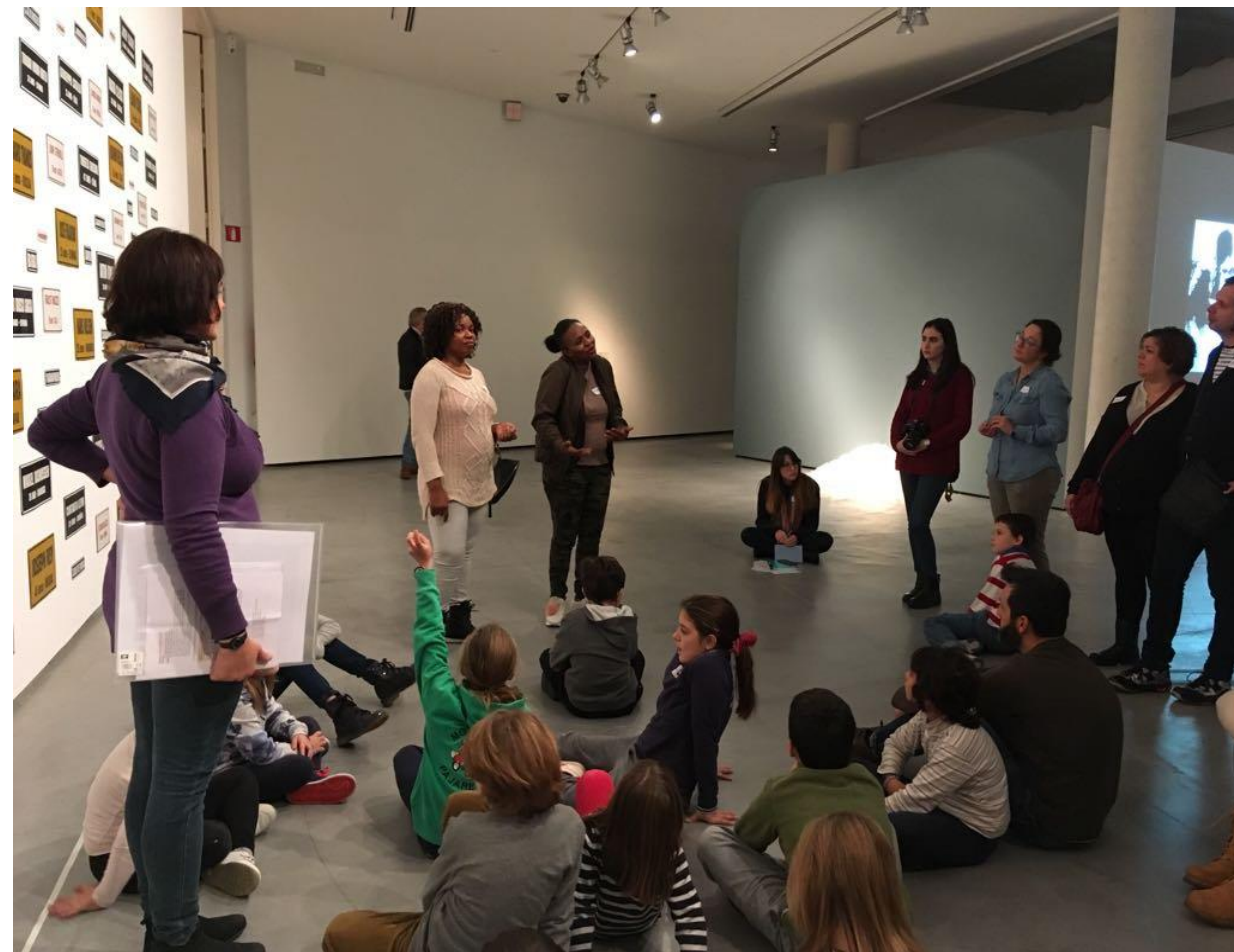
ESBALUARD | museu d'art modern
i contemporani de palma

Hi col·labora:
Obra Social "la Caixa"





Taller familiar “Vaivé”



Creació de xarxa amb col·lectius col·laboradors



Moltes gràcies!

www.esbaluard.org

difusio01@esbaluard.org