

LES DONES CANVIEN ELS MUSEUS

LAS MUJERES CAMBIAN LOS MUSEOS



Marián López Fdz. Cao.
Universidad Complutense de Madrid



Dilluns 11 de novembre | Fundació Joan Miró
#jornadaapropa #totesincloses

**Qué es un museo,
Para qué,
De quien
Para quien**

Del museo como discurso autorizado al museo como foro

De la idea monolítica de una lectura unidireccional, desoyendo otras lecturas sobre el pasado con una única interpretación, al

El museo como foro (Duncan, 1971); El museo crítico (1980); El museo participativo (Simon, 2010); El museo consciente (Gopnik, 2007; Janes, 2010); El museo distribuido (Proctor, 2010; Balsamo y Bautista, 2011), el museo 3.0 o el Museo empático.



Estructura

Escribe aquí tu texto Escribe aquí
tu texto Escribe aquí tu texto
Escribe aquí tu texto Escribe aquí
tu texto Escribe aquí tu texto
Escribe aquí tu texto.



Claves teóricas



Experiencias



Conclusiones

La irrupción del feminismo, y otras grietas

Algunas claves para incluir a las mujeres,
y a las mujeres vulneradas/vulnerables



CLAVES



Testigo modesto (Donna Haraway)

“Hacer ciencia era desnudar a la naturaleza (...). El encuentro del testigo modesto con el mundo era una prueba de fuerza. (...). Como mínimo, es una variación interesante respecto a la dirección normal del desvelamiento discursivo y la erótica epistemológica heterosexual”

(Donna Haraway)

Testigo modesto (Donna Haraway)

“El tipo de visibilidad —el cuerpo— que retuvieron las mujeres es percibido como “subjetivo”, es decir, que **informa tan sólo sobre el yo, parcial, opaco, no objetivo**”

Testigo modesto (Donna Haraway)

“ Las personas de color, sexuadas y trabajadoras aún tienen una gran labor por delante para contar como testigos objetivos y modestos del mundo, más que de su “parcialidad” o “interés especial”.

Ser el objeto de la mirada, en vez del origen autoinvisible y “modesto” de la visión, es ser privado de agencia”

(2004, 12)

Dos claves + en la metodología feminista

- Conocimiento situado (D. Haraway)
- Privilegio epistémico (Sandra Harding)

Aplicando el paradigma de **Justicia social, simbólica y cultural** (Nancy Fraser)

- Redistribución
- Representación
- Reconocimiento
- Feminismo del 99%

Redistribución

Producción:: reproducción

(la producción tiene valor,
la reproducción no)

- Reparto de trabajo;
- producción:: reproducción;
- Distribución económica.
- reparto de puestos de responsabilidad.
- Conciliación.

¿Cuántas mujeres y qué puestos ocupan en el museo?
¿Relación formación/ocupación de puestos? ¿horarios
conciliables con el cuidado? ¿Reparto de tiempos?
¿Distribución salarial? ¿Reparto de responsabilidad y
capacidad de decisión?

Representación

Ausencia

Borrado

Minimización

- % mujeres y otras procedencias y colectivos
- Espacios que ocupan
- Exposiciones
- Conferencias
- Comisarios
- Talleres

¿Cuántas creadoras aparecen? ¿comisarias?

¿conferenciantes? ¿cuántas citas de mujeres hay en los textos estéticos, científicos, artísticos, filosóficos?

Reconocimiento

Falta de autoridad Subalteridad

- Autoridad
- Asumir como modelo
- Reconocer como autor, líder de un movimiento, precedente.

¿Aparecen nombres de mujeres como referentes?

¿Cómo se califica el trabajo de las mujeres? ¿Qué es excelencia?

Feminismo del 99%

Un feminismo que trata de abolir las jerarquías corporativas, no de ayudar a una pequeña cantidad de mujeres a ascender en ellas.

No sólo se trata de añadir mujeres a la historia o al museo, sino de ver la historia de modo dinámico, crítico y dialéctico, desvelando tensiones.

Feminist standpoint (la experiencia de las mujeres)

Poner en valor la experiencia de las mujeres.

Rastrear actividades que aparecen minimizadas en la historia oficial.

Diferencia entre campo y ámbito.

La violencia de los símbolos sociales y culturales

- El triángulo de la violencia (Johan Galtung): legitimación de la subalteridad a través de la estructura económica y la cultura.
- Harry Pross, naturalización de la subalteridad a través del lenguaje.

La obra de arte/historia como elemento dialéctico (Benjamin)

Romper la “organicidad” de la historia presentada como natural del fenómeno observado, mostrando en cambio sus fisuras y lo ilusorio (e ideológico) de su homogeneización.

Recuerdo/memoria, historia de los vencedores/historia de los vencidos silenciada.

Volver a adueñarse de la propia experiencia y no de lo que dicta la historia oficial.

*"Nada de lo que
ha sucedido,
ha de darse por
perdido para la
historia"*

**Walter
Benjamin**

A close-up photograph of a dark, textured surface, possibly a book cover or a piece of fabric. The word "RAHEE" is embossed in a metallic, stylized font. The letters are raised and have a reflective, slightly weathered appearance. The background is a dark, mottled grey with some lighter patches, suggesting a textured material like leather or cloth. The lighting is soft, highlighting the texture of the surface and the metallic sheen of the embossed letters.

De la creación como dominio a la creación como escucha

HANNA ARENDT COMO REFERENCIA

“El material ya es un producto de las manos humanas que lo han extraído de su lugar natural, ya matando un proceso de vida (...) ya interrumpiendo uno de los procesos naturales (...) este elemento de violación y violencia está presente en toda fabricación, y el hombre como creador del artificio humano ha sido siempre un destructor de la naturaleza (...) el homo Faber se convierte en amo y señor de la propia naturaleza en la medida en que viola y destruye parcialmente lo que le fue dado” (1953, 97)

Otros conceptos clave en el pensamiento crítico

Paria consciente (Hannah Arendt)

Víctima/oprimido (Augusto Boal,
Paulo Freire)

El arte como experiencia (Dewey)



El espacio seguro, espacio transicional

Teoría del apego: Los espacios/tiempos del arte como “base segura” y reinauguración del vínculo.

- El espacio del arte como **espacio potencial** (Winnicott).
- Un espacio/tiempo que incluya (Bowlby, Stern, Balint):
 - la comunicación y la comunión.
 - Entonamiento afectivo.
 - Momentos de encuentro.
 - Seguridad y confianza.
 - Nuevos comienzos.
 - El desarrollo de procesos terciarios (Fiorini)

La importancia de la narración (Bruner)

Las narrativas confesionales/autoetnográficas

Las narrativas emancipatorias

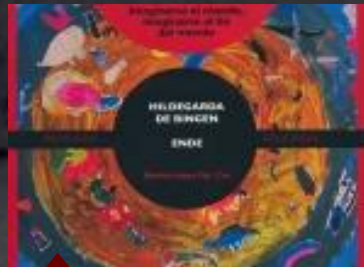
Aproximación fenomenológica

“La percepción no nace de cualquier parte, emerge del refugio de un cuerpo. Los otros hombres (sic) que ven «como nosotros», a quienes vemos viendo y nos ven viendo, no nos ofrecen más que una amplificación de la misma paradoja.” (Merleau-Ponty, 2010, 16)

Ejes de la enseñanza

- Pedagogía crítica.
- Pensamiento crítico.
- Espacio y tiempo. Espacio seguro, tiempo como kairós.
- Perspectiva existencial
- Cuidado, la enseñanza como hospitalidad.
- Educación heterónoma (educación después de Auschwitz)
- Consideración de las habilidades emocionales tan importantes como las cognitivas
- Cuerpo, percepción, interacción social, biografías y micronarrativas como elementos fundamentales de la educación.

Posibilidades de ser a través del arte



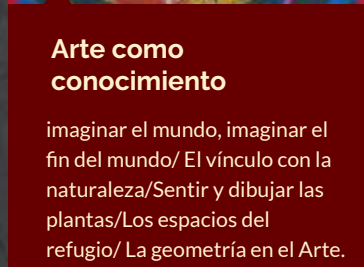
Arte como expresión

Celebrar la vida, montar un circo/mostrarnos/Transformar el deseo en el cuerpo/La vida inmóvil/Entrar en un sueño.



Arte como transformación

Recordar las cosas/mirar con otros ojos/Romper el hábito/Transformar el entorno/Vestir la piel



Arte como conocimiento

imaginar el mundo, imaginar el fin del mundo/ El vínculo con la naturaleza/Sentir y dibujar las plantas/Los espacios del refugio/ La geometría en el Arte.



Arte como vínculo

Decir lo que pensamos/ El precio y el valor/Valorar el cuidado, denunciar la violencia/Mostrar la guerra y la paz/Los hilos de los sueños





Posibilidades de ser a través del arte 2003-2017: Trabajos en torno al arte parietal y el rito; Käthe Kollwitz y Henry Moore; Zurbarán, Peeters, Sanchez Cotán; Alexander Calder y Vesque.



Museo y género: www.museosenfemenino.es



Museo del Prado
Las mujeres y el Poder
Los trabajos de las mujeres

Museo Nacional Centro de Arte Reina Sofía

Feminismo: una mirada a las vanguardias



Museo Arqueológico Nacional

Museo del Traje

Cuerpos modelables

Museo del Prado

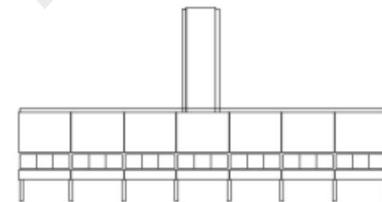
Las mujeres y el poder
Los trabajos de las mujeres



Museo Nacional Centro de Arte Reina Sofía
Una mirada a las vanguardias

Museo Arqueológico Nacional

Las mujeres en Grecia.
Las mujeres en Roma



Museo del Traje

Cuerpos modelables. La indumentaria.com



Museo del Prado
Los trabajos de las mujeres

Didáctica 2.0 Museos en femenino

Didáctica 2.0 Museos en Femenino es el resultado de un trabajo conjunto entre un equipo del Instituto de Investigaciones Feministas de la Universidad Complutense de Madrid, la Asociación e-Mujeres y los equipos de los Museos participantes en el proyecto.

Didáctica 2.0 Museos en Femenino, es un proyecto centrado en las mujeres en el arte, que encaja con los requisitos demandados en la convocatoria del Ministerio de Cultura Solicitud de ayudas para el fomento de Proyectos culturales a desarrollar en museos, que habla expresamente de “difundir y facilitar el conocimiento del patrimonio cultural custodiado en los museos y promover la integración de iniciativas que contribuyan a establecer mecanismos multilaterales de cooperación y a desarrollar acciones conjuntas en el ámbito de los museos, todo ello en virtud de lo dispuesto por el artículo 149. 28, y 149.1 de la Constitución Española”.

Didáctica 2.0 Museos en Femenino ofrece los itinerarios de los museos de un modo detallado y preciso, así como el acceso a las guías docentes correspondientes. Se presenta, pues, como un instrumento de gran utilidad divulgadora y docente para orientar el análisis del arte desde la perspectiva de género.

Retrato de Joella

Autor: Salvador Dalí Domènech y Man Ray (Radnitzky, Emmanuel)

■ Constrúyala usted mismo: maniquíes, muñecas, fragmentos de mujer



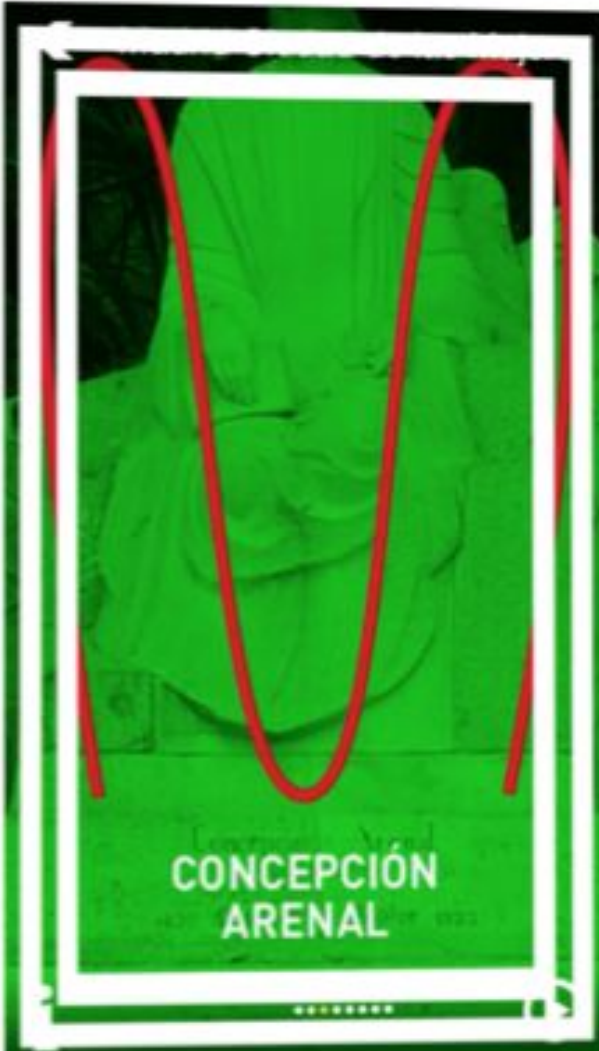
← Madrid Ciudad de las Mujeres



CARMEN
BAROJA Y NESSI



CLARA
CAMPOAMOR



CONCEPCIÓN
ARENAL



Madrid Ciudad de las Mujeres

116 suscriptores

SUSCRITO



INICIO

VÍDEOS

LISTAS DE REPRODUCCIÓN

CANALES

COMENTARIOS

MÁS INFORMACIÓN



Videos subidos REPRODUCIR TODO

ORDENAR POR



3:35

Las mujeres en la ciencia. La Residencia de Señoritas....

898 visualizaciones •
Hace 2 años



5:11

Women's Role in Education: The Teachers. Paseo del...

204 visualizaciones •
Hace 2 años



5:16

El papel de las mujeres en la educación: las maestras....

1,5 mil visualizaciones •
Hace 2 años



8:55

Women in the Civil War. Las Ventas Prison. Marqués de...

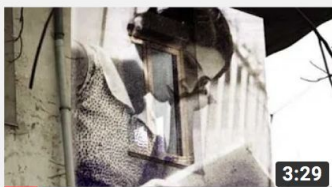
74 visualizaciones •
Hace 2 años



8:52

Las mujeres en la guerra civil. La Cárcel de Ventas....

2,7 mil visualizaciones •
Hace 2 años



3:29

Women in Science. The Residence for Young Ladies...

57 visualizaciones •
Hace 2 años



4:28

Sexual Surveillance. The Prison for Female Adulterer...

135 visualizaciones •
Hace 2 años



3:40

Women in the Church. The "Descalzas Reales" convent...

97 visualizaciones •
Hace 2 años



3:36

Las cigarreras. Tabacalera. Calle de Embajadores, 51

1,3 mil visualizaciones •
Hace 2 años

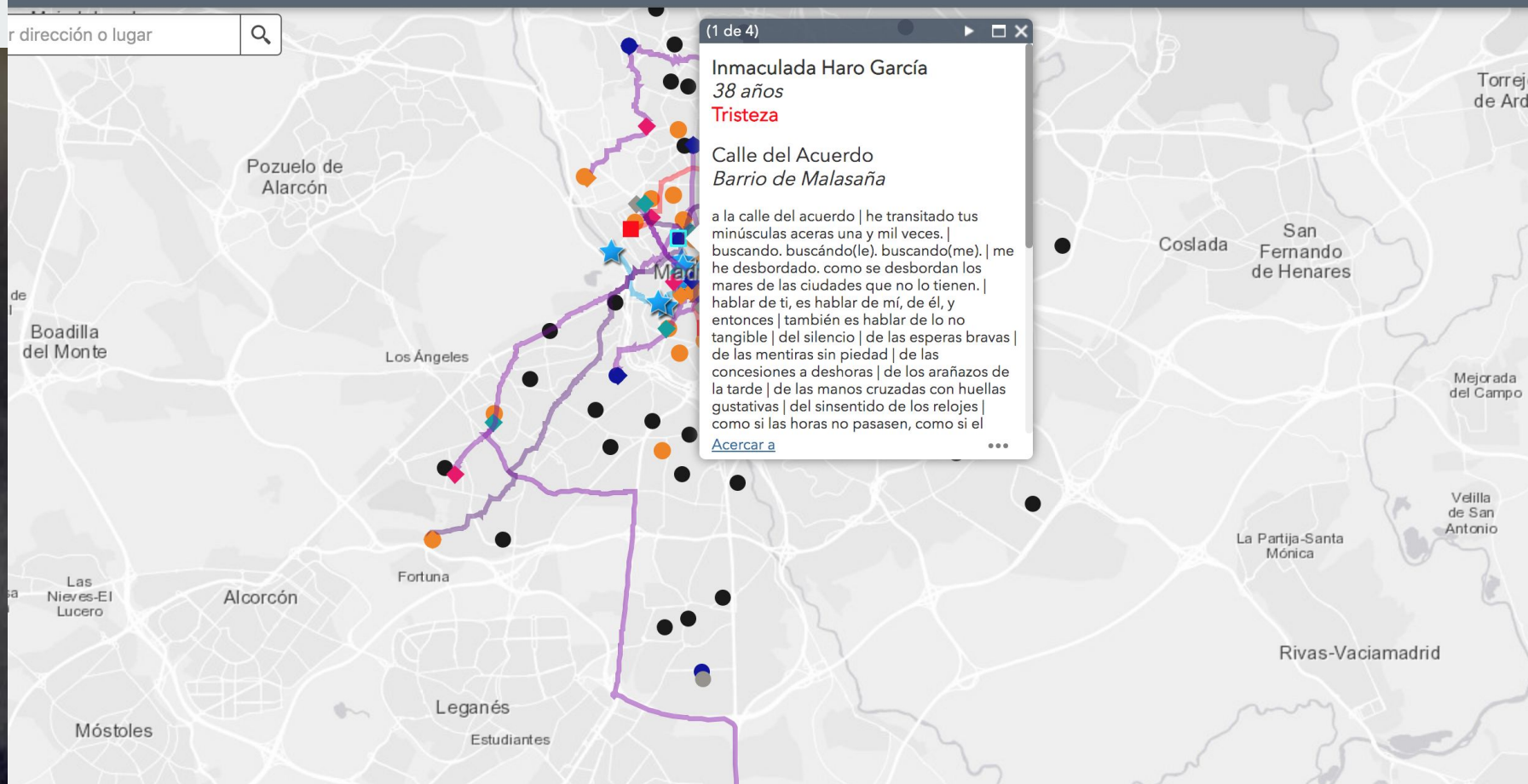


4:10

The Telephonists. Gran Vía, 28

66 visualizaciones •
Hace 2 años

Introduce dirección o lugar



Madrid, ciudad de las mujeres. Una cartografía política-emocional



¿La democracia está en los museos?

MAV

mujeres en las artes visuales
women in the visual arts

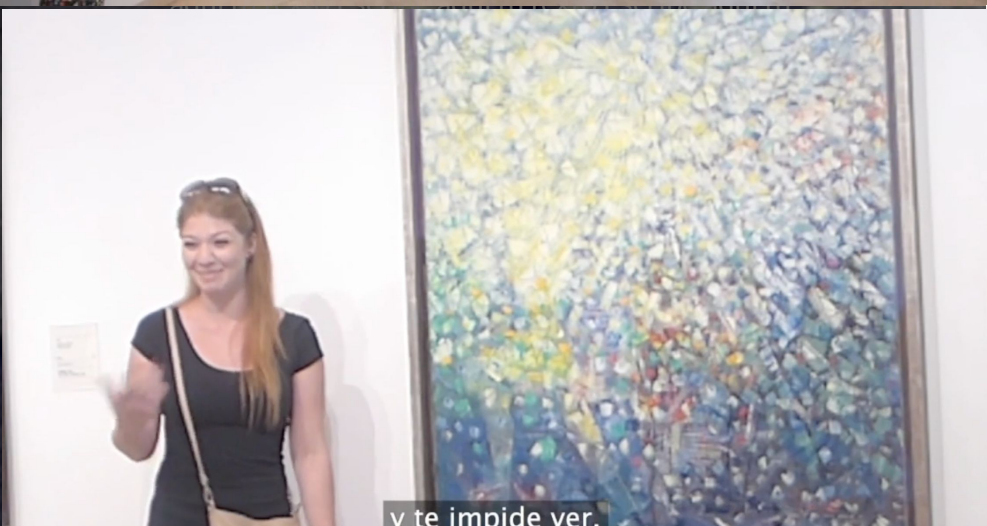
Pasatiempo, juego de preguntas para el
DÍA INTERNACIONAL DE LOS MUSEOS 2013

¿La democracia está en los museos? Si la democracia está en los museos ¿dónde están las mujeres filósofas, creadoras, escritoras, médicas, arquitectas, estadistas, políticas, educadoras, ingenieras, campesinas, obreras, pescadoras, inventoras, cineastas, investigadoras? Si esas mujeres no están en los museos ¿quién está en los museos? ¿Una sola clase social? ¿un sector económico? ¿el género masculino? ¿una sola procedencia? Si sólo hay un género, una clase social, un sector económico, una sola procedencia ¿dónde están las otras clases, las otras procedencias, los sectores más empobrecidos, las mujeres? ¿no pagan impuestos y mantienen el sistema también? ¿porqué es anónimo su trabajo y se paga menos o nada? ¿no hacen cosas valiosas las otras clases, las otras procedencias, las mujeres, los pobres, para estar en los museos? ¿qué es lo valioso? ¿quién ha decidido qué es valioso? ¿quién piensa entonces los museos y lo valioso? ¿quién los proyecta? ¿la misma clase social, procedencia y género que es mostrada en los museos? ¿que piensa que sólo su clase, procedencia y género es valioso? ¿qué eso es Arte, Historia, Ciencia, Trabajo y lo que hacen las otras clases sociales, los pobres, las mujeres, las otras procedencias, no lo es? ¿forma eso ciudadanía democrática? ¿forma eso dinamismo social, coeducación, interculturalidad, tolerancia? Y si no dinamiza, coeduca, fomenta la no exclusión (tolerancia) entonces ¿legítima la jerarquización, la desigualdad, la marginación, la intolerancia? ¿Es eso justo? ¿Es ético? ¿Forma nueva ciudadanía democrática? ¿son los museos de toda la ciudadanía? ¿Es la democracia de toda la ciudadanía? ¿La democracia está en los museos?

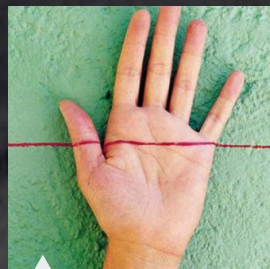
Taller "Tu museo interior". DiverCity - diving into diversity in museums and the city. IO3. Spain

Andrea López Iglesias



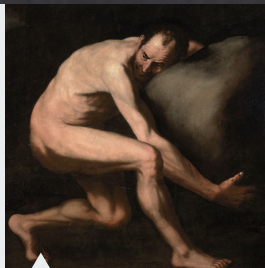


ALETHEIA: Artes, arteterapia, trauma y memoria emocional



Adultas en exclusión

El Parral
Proyecto Esperanza



Mujeres víctimas de trata

Fundación
Soulem/Entremujeres



Personas con problemas de Salud Mental

Hospital Infanta
Leonor

Adultos a la espera de estatuto de refugiado

Comisión de Ayuda al
Refugiado



Personas privadas de libertad

Centro Penitenciario
de Valdemoro



Niños y niñas con situaciones adversas (ACE)

Fundación Aprender
Hospital La Paz
El Parral



Mujeres víctimas de violencia



Proyecta/

TSAW (Trauma Stages
through ArtWorks)

<https://www.ucm.es/aletheia/galeria-de-videos>

PROYECTA

UNA HERRAMIENTA PARA DAR FORMA AL DOLOR

Los videos que a continuación aparecen son entrevistas que se le han hecho a [experts](#) en arte, arteterapia, historia del arte, artistas, psicólogos y psicoanalistas. Les pedimos que vincularan una emoción con una imagen y nos explicarían por qué lo hacían. El objetivo de estas entrevistas no es tanto hacer una relación específica y unívoca entre la imagen y el estado, la emoción o el sentimiento que provoca, tan diversa en cada persona, sino precisamente evidenciar cómo la imagen es o puede ser un espejo donde nos vemos reflejados, donde proyectamos pensamientos, donde tratamos de reflexionar sobre la existencia, donde nos detenemos para encontrarlos.

ALETHEIA busca encontrar una herramienta que ayude a través del arte, a las personas que han pasado por una experiencia con consecuencias traumáticas. Una herramienta que ayude a poner imagen a su dolor, y que, a través de las imágenes reconocidas por la cultura, puedan legitimar su estado y ponerle palabras, construyendo una narración emancipatoria que contribuya a aliviar el sufrimiento.



Deconstruir la masculinidad

Personas privadas de libertad

EL ARTE ABRE VENTANAS

Re-construirnos a través del arte, repensar la masculinidad

Marian López Fdz. Cao y Andrea López Goñi (Coord.)



Aprendizajes



- La obra de arte como elemento dialéctico entre el pasado y el presente.
- Todo/a visitante, reconstruye una relación personal con el arte, y lo interroga en una situación concreta, no previsible y cambiante.
- El conocimiento situado e intersubjetivo.
- La mirada privilegiada de “los otros”.
- la importancia de la narración.
- La creación de un espacio seguro.
- La importancia de la escucha y la atención.
- La capacidad proyectiva.
- La importancia de sorprenderse ante la materia, el otro y uno mismo.

Shelterers in the Tube, Henry Moore, 1941

Conclusiones provisionales

- Entender la accesibilidad como inclusión social y cultural.
- Promover el Museo como espacio social y cultural integrador de personas excluidas, incluidas las mujeres..
- Potenciar el Museo como espacio que combate el estigma social.
- Ver en los conflictos del arte y los artistas, de la creación, metáforas de sus propias vivencias.
- Entender el arte y la ciencia como parte de su propio acervo.
- Hacer del Museo un espacio que también pertenece a los grupos excluidos, haciéndoles sentir personas valiosas.

Conclusiones provisionales

Las obras del museo, las biografías de los y las creadoras, y el proceso creador, si se insertan con una metodología inclusiva.


- **pueden ayudar a construir nuevas narrativas vitales:** el arte puede ser un vehículo de dar sentido.
 - pueden ayudar en los procesos de apropiación/integración/interacción de identidades pasadas/contextos/nuevas promesas de identidad e igualdad social y política.
- El arte, con una perspectiva inclusiva, puede ayudar a la expresión, gestión y aceptación de emociones.
 - El arte nos confronta a la disonancia y decepción. Nos afronta a la tolerancia a la frustración.
 - El arte nos confronta con nuestra propia experiencia.

Conclusiones provisionales

- La construcción del género binario, de la masculinidad entendida como necesidad frente a contingencia, poder e individualidad, el borrado y desprecio del rastro de las mujeres y otros colectivos dificulta una reorientación de la construcción de género saludable y la confianza en la comunidad.
 - Es necesario ahondar en nuevas vías de expresión de una masculinidad respetuosa, hacia un conocimiento situado.
 - El arte puede ayudar a la idea de Nuevo comienzo.
 - El Museo como institución puede ayudar a que las personas excluidas recuperen su dignidad frente a la comunidad.
- Es necesario un compromiso explícito de las instituciones.

Para tener un enfoque inclusivo

- Debemos huir del binomio experto/ignorante; experto/diverso, universidad como discurso amo (Rancière)..
- Incorporar la escucha. Eliminar la interacción unidireccional. Actuar de modo horizontal.
- Considerar al otro como experto.
- Entender que la institución se nutre de los visitantes.
- Los visitantes con diversidad (los grupos no hegemónicos) son/somos fuente de enriquecimiento para la institución (privilegio epistémico).
- El itinerario debe tener un mecanismo de escucha y devolución. Esta devolución debe ser puesta en valor.
- Huir de itinerarios excesivamente "historiográficos"
- Vincularlos a la experiencia, la reflexión, la implicación personal. Trabajar desde una perspectiva pragmatista (Dewey)



Gràcies

RAHEEL