

gertu

kultura

inklusionarako  
atea



JARDUEREN  
MEMORIA

2023

# Gertu Kultura

[gertukultura.org](http://gertukultura.org)

[gipuzkoa@gertukultura.org](mailto:gipuzkoa@gertukultura.org)

Memoria honen epe data:  
2024ko urtarrilak 19a

Ondorengo babesarekin:



Laguntzaileak:



# JARDUEREN MEMORIA EDUKIAK

## 1. AURKEZPENA | 3 orrialdea

- Zer da Gertu Kultura?
- Nori zuzentzen gara
- Programaren kudeaketa eta difusioa
- Formakuntza
- Gertu Kultura taldea

## 2. ALDEZ AURREKO FASEA - ABIAN JARTZEA | 8 orrialdea

## 3. GERTU KULTURA SAREA | 11 orrialdea

- Kultur programatzaileak
- Erakundeak, zerbitzu eta zentro sozialak
- Misioa, baloreak eta jarduera-ildoak
- Kultur-esperientziak
- Garraio zerbitzua

## 4. GERTU KULTURAREN INAUGURAZIOA | 20 orrialdea

## 5. EKITALDI ETA FORUETAN PARTE-HARTZEA | 25 orrialdea

## 6. KOMUNIKAZIOA ETA PRENTSA | 26 orrialdea

## 7. 2024ko IBILBIDE ORRIA | 33 orrialdea

# 1. AURKEZPENA

## ZER DA GERTU KULTURA?

Gertu Kultura programa soziokultural bat da, eta kultura-programazioa eskuragarri egiten die kalteberatasun-egoeran dauden pertsonen gizarte-erakundeetan bitartez.

[www.gertukultura.org](http://www.gertukultura.org) webgunearen bidez, gizarte-erakundeak eta Gipuzkoako antzoki, auditorium, museo, espazio berezi eta jaialdiak lotzen ditugu.

Gertu Kultura egunetik egunera aldatzen eta bilakatzen da pertsonen, gizarte-erakundeen, kultura-erakundeen eta eragile publiko eta pribatuen osatutako sare organiko baten bitartez. Denok helburu bateratu baterantz egiten dugu aurrera: kulturaren bidez gizarte justuagoak, jasangarriagoak eta berdinagoak eraikitzea.

Gertu Kultura sare zabal baten parte da, eta sare horrek duela 17 urte ekin zion bere bideari Katalunian: Apropa Cultura. Erreferentziako jardunbide egokien programa horrek modu deszentralizatuan eskaintzen eta transferitzen ditu ezagutzak. Ezagutza hori eta gure esperientzia eta ibilbidea batuta, Gertu Kulturak 2023ko azaroan ekin zion bere ibilbideari Gipuzkoan, gure lurraldearen berezitasunak, beharrak eta testuingurua kontuan hartuta.

## EZAUGARRI NAGUSIAK

Denok hunkitu izan gara, denok egin dugu barre edo negar, arteari esker. Sentimenduez haratago, kulturak sormena, norberaren autodeterminazioa eta osasuna garatzen ere laguntzen du. Gertu Kulturarekin, pertsona gehiagok dute kultura ohituraz bizitzeko aukera, oso beharrezkoa den ongizate-iturria sustatuz.

Gertu Kulturaren lan egiten dugu pertsona guztiei bermatzeko kultura eskura izateko eta kulturaren parte hartzeko eskubidea, dauden oztopoak hautemanen eta oztopo horiek kentzen laguntzen duten lan-ildoak, ekintzak eta programak ezarriz.

## **Eta nola egiten dugu hori?**

### **Kultura programazioaren bidez:**

- Antzoki, jaialdi eta auditoriumetako ohiko programazioko ikuskizunak
- Museo eta espazio berezietako bildumen eta erakusketen inguruko bisitak eta tailerrak. Jarduera horiek talde bakoitzaren premietara moldatzen dira.

**Programazio guztia pertsonako 0 eta 3 €-ko prezioan eskaintzen da.**

**Irteerek arrakasta izan dezaten zaintzen dugu:** pertsona guztien beharrak kontuan hartzen ditugu, eta gizarte- eta kultura-erakundeei aholkua eta laguntza ematen diegu.

**Tokian tokiko lana egiten dugu, kultura- eta gizarte-sektoreen artean zubi egonkorrak ezarriz:**

Urtean zehar kultura-programazioaren aurkezpenak antolatzen ditugu eskualde bakoitzeko gizarte-zentroetan.

**Arte-formakuntzak antolatzen ditugu:** Artez hezi, gizarte- eta hezkuntza-ekintzako profesionalei zuzenduta. Webgunean, baliabide pedagogikoak sarean eskaintzen ditugu gizarte-zentroetan arteak lantzeko.

**Irisgarritasunari eta inklusioari buruzko formakuntza-saioak** diseinatzen ditugu kultura-ekipamenduetako profesionalei zuzenduta, gizarte-kolektiboari ahalik eta zerbitzurik onena eman ahal izateko.

**Proiektu artistikoak** diseinatzen eta antolatzen ditugu. Proiektu horietan gizarte-erakundeei eta kultura-ekipamenduei parte hartzen dute, kultura pertsona guztiei helarazteko, baita euren egoera dela eta gizarte-zentroetatik irten ezin direnei ere.

**Garraioa** errazten diegu hala eskatzen duten erakundeei, eta adinekoen egoitzetan artatzen dituzten pertsonak lehenesten ditugu.

## NORI ZUZENTZEN GATZAIZKIO?

Jarraian aipatutako pertsonekin lan egiten duten gizarte-erakunde eta sozialei:

-Desgaitasun intelektuala duten pertsonak, osasun mentaleko arazoak dituztenak, garuneko paralisia eta/edo antzeko ezintasunak dituztenak, gizarte-bazterketako egoeran dauden eta desgaitasun fisikoa dutenak, adinekoak (egoitzak, eguneko zentroak), askatasun-gabezia daudenak, migratuak eta errefuxiatuak (harrerako eta gizarte-inklusioko programak), haurrak eta nerabeak (CRAEak eta zentro irekiak) adikzioak dituztenak, etxerik gabeak, emakumeak (genero-indarkeria eta bazterkeria-arriskua), Autismoaren Espektroko Nahasmendua, LGTBI kolektiboa.

Zerbitzua ematen diegu zentzumen-desgaitasunaren arloko erakundeei, lan-zentro bereziei, gaixotasun kronikoen arloko elkarteei, sindrome edo gaixotasun jakinak dituzten pertsonen familien elkarteei eta adineko pertsonen zerbitzuak dituzten etxeei ere.

## PROGRAMAREN KUDEAKETA ETA DIFUSIOA

Urtean zehar, **kultura-ekipamendu eta udal gehiagoren kultura-programazioa** txertatzen saiatzen gara. Atxikitzeko prozesuan, harreman iraunkorrak ezartzen ditugu zuzendari, gerente, zinegotzi edo alkateekin. Formakuntza bereziak egiten ditugu ekipamenduko profesionalei zuzenduta, ahalik eta zerbitzurik onena emateko. **Etengabeko laguntasuna** ematen dugu, programa espazio bakoitzean sustatu eta garatzeko.

2023ko azarotik, **Gipuzkoako 21 udalerritako 84 gizarte-zentrotako** datu-baseak kudeatzen ditugu, eta lanean jarraitzen dugu lurraldeko udalerrri guztietara iristeko. Federazio, elkarte, erakunde eta aldundiekin lan egiten dugu Gertu Kultura ezagutarazteko.

**Udalekin, Kultura eta Gizarte Ongizateko sailekin**, lan egiten dugu gizarte-zentroak eta -zerbitzuak gertueneko kultura-eskaintzarekin lotzeko, **dauden sinergiak sustatzeko eta lankidetzaren modu berriak jorratzeko.**

**Urtero komunikazio-kanpaina** bat diseinatzen eta ekoizten dugu, kultura-ekipamenduekin eta gizarte-erakundeekin elkarlanean, programa ezagutarazteko eta kulturarako sarbidea eskubide unibertsal gisa aldarrikatzeko.

[www.gertukultura.org](http://www.gertukultura.org) webgunea kudeatzen dugu. Horren bidez, sarreren salmenta dinamizatzen dugu eta ikuskizunetarako eta museotako bisitetarako sarreren erreserba guztiak bideratzen ditugu. Webgunea plataforma garatzen eta hobetzen duen enpresa informatikoarekin eta edukien administratzailearekin batera egindako lanaren emaitza da, erabiltzaileen beharretara egokitu gaitzen, kulturaren nahiz gizartearen arlokoak izan. Hori dela eta, **Gertu Kulturak ezarpen informatiko berriak proposatzen ditu urtean zehar.**

Kultura-ekipamenduek **euren ohiko programazioaren % 2 gutxienez kalteberatasun-egoeran dauden kolektiboek eskain diezaieten zaintzen dugu. Kultura-ekipamendu guztiei euskarri-zerbitzua ematen diegu kudeaketaren arloan, bai eta informatika- eta eduki-mailan ere.**

**Kultura-ekipamenduei aholkua ematen diegu, euren jarduerak kolektibo bakoitzaren premietara egokitu ditzaten.**

## FORMAKUNTZA

**Artez Hezi ikastaroa** diseinatzen eta antolatzen dugu, gizarte- eta hezkuntza-ekintzako profesionaleri zuzenduta. Eguneroko lanean lagungarriak izan daitezkeen arteak nola erabili jakitea da helburua. Saio bakoitza antolatzen den kultura-ekipamenduko Hezkuntza Zerbitzuarekin diseinatuta dago. Gertu Kultura arduratzen da zabalkundeaz eta parte hartuko dutenen izen-emateez. Saio bakoitza bideoan grabatu eta editatzen da, eta kontsulta irekirako argitaratzen da. Gainera, formakuntza-saio bakoitzaren txosten pedagogiko bat ere egiten da.

**Irisgarritasunari eta Aniztasunari buruzko jardunaldiak** egiten ditugu, kultura-ekipamenduetan lan egiten duten profesionaleri zuzenduta.

**Aniztasunari buruzko oinarrizko formakuntza eta gizarte-taldeekin bitartekotza egiteko formakuntza-saioak** eskaintzen dizkiegu sareari atxikitzen zaizkion ekipamendu berriei.

Eskatu ahala, jarduerari eta egokitapeneri buruzko **aholkularitza-zerbitzu** pertsonalizatua eskaintzen dugu, **diseinu unibertsaletik abiatuta**, dibertsitatea duten kolektiboen beharretara egokitzeko.

## GERTU KULTURA TALDEA

Kulturaren kudeaketan ibilbide luzea duen profesional taldea gara. Kulturaren bidez gizarteratzearekin lotutako proiektuen diseinuan eta garapenean eta kultura-irisgarritasunean espezializatuta gaude. Prozesuetan eta loturetan zainketan oinarrituta lan egiten dugu, pertsonak egiten dugun guztiaren erdigunean jarriz.

### **Zuzendaritza:**

Marta Font, kultura-kudeatzailea, kultura-irisgarritasunean eta -bitartekotzan espezializatua. Programaren diseinu orokorraz, lan-ildoak garatzeaz eta formakuntzaz eta aholkularitzaz arduratzen naiz. Konplizitateak eta sareak ehuntzen ditut, kulturak pertsonen bizi-kalitatea hobetzeko duen eraldaketa-gaitasunaz konbentzituruta. .

### **Kudeaketa teknikoa:**

Mariana Rotaèche, kudeatzaile teknikoa, koordinatzailea eta web-administratzailea. Prozesuen ezarpenean eta jarraipenean lan egiten dut, eta xehetasun guztiak zaintzen ditut, pertsona guztiei kalitatezko esperientziak eskaintzeko. Web-plataformaren funtzionamenduaz, erreserben jarraipenaz eta kultura-jardueretan behar den laguntasuna emateaz arduratzen naiz.

### **Komunikazio Arloa:**

Ane Rotaèche eta Ane Aizpurua.  
Kanpo Komunikazioko Zerbitzua: Nerea Kortabitarte

### **Gertu Kultura Taldea kultura ekipamenduetan:**

Gertu Kultura kultura-ekipamenduen eta gizarte-erakundeetako profesionalen arteko elkarlanaren emaitza da. Kultura-ekipamendu edo -programatzaile bakoitzak arduradun bat du, Gertu Kultura koordinatzailea, eta programazioa, sarrerak, ordainketak eta Gertu Kulturako taldeen arreta kudeatzeaz arduratzen da.

### **Administrazio publikoen laguntzarekin:**

Gertu Kulturaren garapenean hasieratik daude inplikaturak, eta proiektuari euskarria eta zabalkundea ematen diote:  
Gipuzkoako Foru Aldundia. Kultura, Lankidetzak, Gazteria eta Kirol Departamentua.  
Gipuzkoako Foru Aldundia. Zainketetako eta Gizarte Politiketako Departamentua.

### **Eragile eta babesle pribatuen laguntzarekin:**

Programak La Caixa, Orona Fundazioa eta Irizar S. Koop-aren babesa du, Danobatgroupen eta Bitezen laguntza.

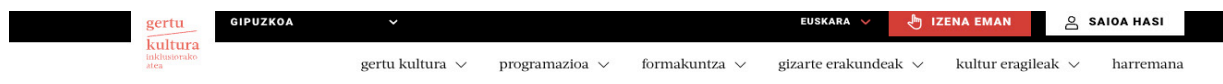


## 2. ALDEZ AURREKO FASEA - ABIAN JARTZEA

### LANKIDETZA ETA AKORDIOEN KUDEAKETA:

Gertu Kulturako lantaldeak kulturaren bidezko gizarteratzearen arloan egindako ibilbidetik, 2022tik aurrera hainbat topaketa egin zituen Apropa Cultura-ko taldearekin. Era berean, Gipuzkoako lurraldearekin entzun eta lan prozesu bat hasi zuen, Gertu Kulturaren egokitasuna baloratzeko. Landa-lan zabala egin zen, eta 60 topaketa baino gehiago egin ziren hainbat erakunde sozial eta kulturekin, eragile publiko eta pribaturekin. Hori guztia, Gertu Kultura abian jartzeko maila desberdinetako konplizitate- eta lankidetzaren sare bat sortzeko asmoarekin, 2023ko azarorako aurreikusita zegoena.

### Plataforma:



#### ZER DA GERTU KULTURA

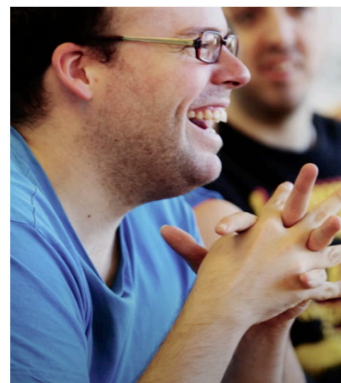
Kulturaz gozatzea eskubidea da, duin bihurtzen gaitu kulturak eta gizarte-inklusioa sustatzen du. **2006an sortu zen Gertu Kultura**, eta asmoa du kalteberatasun-egoeran daudenen bizitza kulturaren bidez hobetzea.



**Kulturaren ahalmen eraldatzailean sinesten duen sarea**



**Kulturaren ateak denontzat zabalik**  
Antzoki, auditorio, jaialdi, areto zein



**Konpromiso sozial eta kulturala**  
Kultura-programatzaile publiko eta pribatuen, erakundeen eta mezenasen

Aldi berean, [www.gertukultura.org](http://www.gertukultura.org) plataforma azaroan errealitate izan zedin, 2023ko otsailaz geroztik Apropa Cultura-ko talde teknikoarekin eta Omada programazio-enpresako programatzaileekin lan egin genuen.

Erronkarik handiena plataforma osoa euskarara itzuli behar zela eta programazio-taldea katalana zela izan zen.

- Plataformaren zati ez-ikusgarritik nabigatzeko aukera gaitzeko, kontzeptu tekniko guztiak euskaratu genituen: programatzaileen eta gizarte-zentroen edukien kudeatzailea eta plataformak agintzen dituen email automatikoak.
- Plataformaren zati ikusgarri eta editagarritik euskarazko edukiak igotzeko prestakuntza jasotzen dugu, eta uztailetik arduratzen gara horretaz.
- Bi aldeek eduki guztiak igo ondoren, abuztuan, irailean eta urrian probak, zuzenketak, simulazioak eta birprogramazioak egin genituen.
- Plataformaren prestakuntza teknikoa ere jasotzen dugu, erabiltzaileak prestatzeko, [www.gertukultural.org](http://www.gertukultural.org) Gipuzkoako edukiak editatzeko eta ekipamenduak eta erabiltzaileak sortzeko

The screenshot shows the website interface for reserving tickets. At the top, there is a navigation bar with the Gertu Kultura logo, a user greeting 'Kaixo, Monika!', a language selector 'EUSKARA', and a 'KONTROL-PANELA' button. Below the navigation bar, there are menu items: 'gertu kultura', 'programazioa', 'formakuntza', 'gizarte erakundeak', 'kultur eragileak', and 'harremana'. The main heading is 'Ekitaldi bakoitzeko erreserbak' with a red button 'Erreserba guztiak esportatu.'. On the left, there is a sidebar with a search icon and a 'KONTROL-PANELA' button. The sidebar contains sections: 'EKITALDIEN PROGRAMAZIOA' with links like 'Ekitaldi berri bat altan eman', 'Ekitaldiak eta saioak editatzea', 'Lekuak eta erabilgarritasuna esportatzea', and 'Ikusi amaitutako ekitaldiak'; 'KUDEAKETA ETA ERRESERBAK' with links like 'Ekitaldi bakoitzeko erreserbak', 'Erantzun gabe dauden eskaerak', 'Itxarote-zerrenda', and 'Erreserba eta eskaera guztien zerrenda'; and 'ORDAINKETA KUDEAKETA' with a link 'Ordaindu gabeko erreserbak'. The main content area shows a search result for 'MUSEOAK ETA ERAKUSKETAK / ARKITEKTURA / Bisita komentatua Zementuaren mundua eta etorkizuna... zure eskura!' with dates '2023/11/29 - 2025/12/19' and location 'Museum Cemento Rezola, Donostia-San Sebastián'. Below this is a red 'Erreserba sortu' button. A red bar labeled 'ESKAEREN ZAIN' is followed by a search form with fields for 'ZENTRO SOZIALA', 'TARIFAK' (dropdown menu), 'KOLEKTIBO' (dropdown menu), and 'POSTA KODEA'. Below these are fields for 'DATA, NOIZTIK' and 'ARTE'.



Kaixo

Eskerrik asko zure eskaeragatik.

Laster, Chillida Leku -ko erreserbetako langileek zurekin harremanetan jarriko dira irteeraren data eta ordutegia zehazteko.

Eskaeraren datuak esteka honetan kontsulta ditzazkezu: [esteka](#).

**Jardueraren datuak:**

- Erreserbaren kodea: AC-RES-
- Ekitaldiaren izena: Chillida pentsatuz
- Ekipamendua / Aretoa: Chillida Leku

**Bertratutako datuak:**

- Bertratutako kopurua guztira (erabiltzaileak eta laguntzaileak barne): 10

GK

Gertu Kultura <no-reply@apropacultura.org>  
Para: Gipuzkoa | Gertukultura



Mar 23/01/2024 9:53



## Ongi etorri

Zuen izen-ematea balioztatu dugu. ✓

Zure zentroari dagokion tarifa da: Gertu.

### Gertu Kulturaz gozatzen has zaitezke. Nola?

- Lehenik eta behin, 5 minutu eskatzen dizuegu zuen erabiltzaile-kontua sortzeko:
  - Saioa lehenengo aldiz hasteko, [pasa-hitz berri bat eskatu](#).
  - Erabiltzaile-izena helbide elektronikoa bera izango da.
  - Pasahitza eskatu ondoren, mezu bat jasoko duzu esteka batekin, webgunera sartzeko nahi duzun pasahitza sortzeko.
- Askotan entzuten dugu "Uau! Eta orain, nondik hasiko naiz?" Gauza bera gertatzen bazaizue, erraz jartzen dizuegu: gustuko izatea espero dugun [jardueren aukeraketa](#) prestatu dizuegu. Dena nola dabilen ulertzeko onena berehala (bai, oraintxe bertan) jarduera bat aukeratzea da, ilusio gehien egiten dizuen eta lehenengo erreserba editea.

## 3. GERTU KULTURA SAREA

2023ko azarotik gaur arte (2024ko urtarrilak 19a), Gertu Kultura sareko kide dira:

### PROGRAMADORES CULTURALES

D'Museoa  
Zumalakarregi Museoa  
Igartubeiti Baserri Museoa  
Euskal Itsas Museoa  
Chillida Leku  
Kursaal  
Euskadiko Orkestra  
Orfeón Donostiarra  
Musikene. Centro Superior de Música del País Vasco

Museum Cemento Rezola  
Ayuntamiento de Bergara.  
Laboratorium Zientzia Museoa  
Balenciaga Museoa  
Ayuntamiento de Zerain  
Zerain Paisaia Kulturala  
Dabadaba  
Topic Museoa

### ERAKUNDE, ZERBITZU ETA ELKARTE SOZIALAK

#### AGIFES

- Ibiltzen Benta Berri
- Piso tutelado de media supervisión. Easo
- Centro de Rehabilitación psicosocial de Buenavista
- Piso tutelado de baja supervisión. Ipar
- Piso tutelado de Media supervisión. Salegi
- Piso tutelado de baja supervisión. Elgoibar
- Piso tutelado de alta supervisión. Beasain
- Babes etxebizitza
- Elkargune
- Piso Astigarraga
- Piso Bentas. Irun
- Piso Oiartzun
- Karabeleko
- CRPS Eibar
- Piso Eguino. Irun
- Programa de Viviendas con apoyos
- Piso tutelado de baja supervisión. Zumárraga

#### ARRATS

- Irteerak Eguneko zentroa
- Centro de día Hestia

#### ATZEGI

#### BAGARA

#### BIDEZ BIDE

#### BIHARKO

- San Lorenzo egoitza
- Aldakonea
- Centro Gerontologico Berio
- Bista eder eguneko zentroa

## **CÁRITAS**

- Cáritas mendebalde
- Programa Lurralde
- Proyecto Miriam
- Trintxe-emeki
- Centro educativo ocupacional Lamorus
- Zubia
- Txara 2
- Bidelagun
- Proyecto Soravilla
- Caritas Ekialde
- Caritas Goierri
- Centro residencial psicosocial. Tolosa
- Asamblea San Sebastián
- Programa harrera
- Algara Centro de día de inclusión social
- Viviendas comunitarias para la reinserción para personas penadas
- Unidad de rehabilitación para personas con Trastorno mental severo
- Programa de acogida a personas solicitantes de asilo y/o refugiadas

## **EMAÚS**

- Centro de día Bidasoa

## **ERROAK SARTU ELKARTEA**

### **FUNDACIÓN GOYENECHÉ**

- Garagune Centro de día. Amara
- Garagune Centro de día. Usandizaga
- Garagune. Zarautz
- Garagune. Berio
- Garagune. Irun y Errenteria
- Garagune. Ordizia
- Garagune. Legazpia
- Auzoan

## **CRUZ ROJA**

- Programa emancipación: Viviendas para jóvenes con apoyos
- Centro de rehabilitación psicosocial Tolosa
- Asamblea San Sebastián
- Programa harrera
- Algara centro de día de inclusión social
- Viviendas comunitarias para la reinserción para personas penadas
- Unidad de rehabilitación para personas con Trastorno mental severo
- Programa de acogida a personas solicitantes de asilo y/o refugiadas

## **GSR COOP**

- GSR Egiluze: Unidad de discapacidad intelectual, Unidad de trastorno mental, Centro de día de Daño Cerebral
- URTMS Victoria Enea Hogar residencia San José de la Montaña
- Hospital Aita Menni. Servicio de Rehabilitación y Dinamización Social

## **JATORKIN AL NAHDA**

- Asociación Tolosa
- Asociación Donostia

## **MATIA FUNDAZIOA**

- Matiazaleak
- Centro Residencial Bermingham
- Centro sociosanitario Argixao
- Centro gerontológico Lamorous
- Elizaran
- Otezuri

## FUNDACIÓN ZORROAGA

### GAUTENA

### GIZAIDE

- Eguneko zentroa
- Ikuskaritza altuko pixua
- Ikuskaritza ertaineko pixua

### PEÑASCAL S. KOOP.

### RESIDENCIA SAN GABRIEL

### RESIDENCIA AITA ETXE

### ZABALDUZ KOOP. ELK

- Gazteon sarelan
- Programa de viviendas con apoyos

## GERTU KULTURA SAREA



## ERREGISTRATUTAKO GIZARTE-ZERBITZUEN JATORRIA

Andoain	2	Hondarribia	1
Arrasate	6	Lasarte	1
Azkoitia	0	Legazpi	1
Azpeitia	1	Oiartzun	1
Astigarraga	1	Ordizia	1
Beasain	2	Orio	0
Bergara	2	Pasaia	1
Donostia	44	Tolosa	3
Deba	0	Urretxu	0
Hernani	3	Zarauz	1
Eibar	2	Zumaia	1
Elgoibar	2	Zumárraga	1
Errenteria	1		
Irun	7		

## SAREKO JARDUERA (2023ko azarotik 2024ko urtarrilaren 19ra bitartean)

25 gizarte-erakunderen 84 zerbitzu erregistratu dira.

15 programatzaile proiektuari atxikita.

21 erreserba egin dira 2024ko maiatzera arte programatutako ekintzetarako.

2 jarduera egin dira abenduan, eta 16 pertsonak parte hartu dute.

2 jarduera egin dira urtarrilaren 15era arte, eta 23 pertsonak parte hartu dute.

**Ondorio batzuk:**

Oraingo erreserba gehien egin dituzten erakundeak osasun mentalaren esparruan lan egiten dutenak dira.

Goizez programatutako jarduerak eta entsegu irekiak dira kolektiboen beharren eta ohituren ondorioz eskaerarik handiena dutenak.

Autobusa funtsezkoa da garraio publikoa iristen ez den lekuetan dauden ekipamenduetara hurbiltzeko. Gizarte-erakunde guztiek ez dute garraio propioa, eta mugikortasuna da kulturaren parte hartzeko oztopo bat.

Donostiako taldeek kultura-eskaintza handiagoa dute inguruan.

Gizarte-erakundeak oso harrera positiboa egiten ari dira

programari, eta gero eta atxikimendu eta erreserba gehiago daude.

Orokorra da kultura-ekipamenduen artean irisgarritasunaren berri izateko beharra.



## MISIOA ETA BALIOAK

Kultura irigarria izatea eskubide bat da, eta pertsona duintzen du eta gizartean erabat sartzea normalizatzen du. Gertu Kultura kalteberatasun-egoeran dauden pertsonen bizitza kulturaren bidez hobetzeko asmoarekin sortu zen.

### Helburua

- Gizarte inklusibo eta justuagoa nahi dugu herritarren onerako.
- Kultura erabiltzen dugu hori lortzeko, gizartea eraldatzeko eta pertsonen bizitza hobetzeko duen ahalmenagatik

### Uste osoak

- Kultura eskubide unibertsala da, eta salbuespenik gabe bermatu behar da.
- Kultura inklusibo eta parte-hartzailea aldaketa sozialaren eta indibidualaren eragilea da.
- Aniztasunak hazten laguntzen digu denoi.

### Balioak

- Sormena eta berrikuntza metodologian.
- Ekitatea eta justizia soziala politiketan.
- Maitasuna eta konpromisoa harremanetan.
- Kulturatik abiatuta eraldatzeko bokazioa.

Gertu Kultura Nazio Batuen Garapen Jasangarrirako Helburuekin



# JARDUERA-ILDOAK

## ZER ESKAINTZEN DU GERTU KULTURAK?

Kultura irisgarria ez da karitatea, duintasuna baizik. Emozioa, sormena eta osasuna da. Eraldatzailea da. Kulturak eguneroko zerbait izan behar du pertsona guztientzat.

### Zer eskaintzen diegu gizarte-erakundeei?

- Kultura-ekipamenduko ohiko programazioko ikuskizun, bisita eta jarduera guztietarako plazak.
- Lehenengo mailako eta sarbide errazeko jarlekuak.
- Sarrerak eskuratzeko moduko prezio sozialetan.
- Zentroko hezitzaileei aholkua ematen diegu taldeko irteeretarako proposamenik egokienak aukeratzeko. Arreta telefonoz jasotzeaz gainera, profesionalak programazioa aurkezteko saioetara ere joan daitezke.
- Erreserbatutako jarduerak aldian behin gogoraraztea gizarte-zentroetan.
- Ebaluazio-inkestak: jardueren kalitatearen jarraipena egiten da posta elektronikoko bidez bidalitako inkestak bitartez.
- Artez Hezi formakuntza arteekin nola lan egin ikasteko.
- 2021etik bideo tutorialak sortzen eta ekoizten ditugu, ahalik eta modurik errazenean eta pedagogikoenean azaltzeko sarrerak nola erreserbatu edo nola parte hartu ikuskizunen deialdi batean. Bideo guztiak, azpтитuluekin, Youtuben argitaratuta geratzen dira.

## Zer eskaintzen diegu kultura-ekipamenduei?

- Web-atariaren bitartez, euren kultura-programazioa zabaltzea eta eskaera dinamizatzea gizarte-erakundeen artean.
- Aholkua irisgarritasunaren eta aniztasunaren arloan.
- Bezeroari arreta: kontsultak artatzen ditugu, proposamenak egiten ditugu.
- Irisgarritasunari eta aniztasunari buruzko formakuntza ekipamendu bakoitzeko profesionaleri.
- Gizarte-kolektiboari zuzendutako jarduerak sortzeko eta moldatzeko laguntza.
- Urteko komunikazio-kanpaina handi batean parte hartzea, eta izen handiko hedabideetan agertzea.
- Erabiltzaileen esperientzien ebaluazioa.
- Jarduera inklusiboak programatzea eta horietan kulturaren eta gizartearen esparruko profesionalak parte hartzea, harreman iraunkorrak ezartzeko helburuarekin.

## KULTURA ESPERIENTZIAK

### Urtarrilak 19ra arte burututako ekitaldi kulturalak

Erakundea	Kolektiboa	Ekitaldia	Ekipamendua	Data	Balorazio publikoa
Bagara	Adimen osasuna	Sagartxot tailerra	Igartubeiti Baserri Museoa	Abenduak 13	Realizamos esta experiencia motivadora, enriquecedora muy amena e interesante. Fue inolvidable y el zumo del final... ¡estaba buenísimo! Buena forma de conocer la historia de euskal herria a través de esta visita en la que te introduces en una caserío del siglo XVI. Irati, una crack! Gracias a aproa pudimos acceder a este caserío ubicado en ezkie imposible de acceder por medio de transporte público. todo perfecto
Gizaide Fundazioa. Ikuskaritza altuko pixua, Donostia	Adimen osasuna	Kontzertua "MAGNIFICAT", BACH. NETHERLANDS BACH SOCIETY	Kursaal, Donostia	Abenduak 23	Todo ha ido muy bien. Tanto el concierto como la organización y la facilidad para resolver las dudas. Gracias equipo por ayudarnos en todo, por acompañar a las personas que acudieron, que todas han coincidido en lo a gusto que estuvieron y lo bien que se sintieron y responder con rapidez.
Gizaide Fundazioa. Centro de día	Adimen osasuna	Serigrafia tailerra	Euskal Itsas Museoa	Urtarrilak 12	
Cruz roja. Centro de Rehabilitación psicosocial Tolosa	Adimen osasuna	Serigrafia tailerra	Euskal Itsas Museoa	Urtarrilak 13	

## Garraio-zerbitzua

Autobus-zerbitzu bat egin da. Abenduaren 13an, Bagara elkarteak Donostiatik Zumarragara joan zen aldiriko trenean. Bertan, 11:00etan, mikrobus bat zuten zain Igartubeiti Baserri Museora, Ezkiora, Sagartxotx tailerra egitera, eramateko. 13:15ean, autobusak hartu eta berriz Zumarragara eraman zituen, eta trenez itzuli ziren.

## Urtarrilaren 19ra arte egindako erreserbak

Erakundea	Ekintza kulturala	Ekipamendua	Data
Erroak Sartu	Bisita gidatua	Igartubeiti Baserri Museoa	Urtarrilak 26
Erroak Sartu	Sagartxotx	Caserío Museo Igartubeiti	Urtarrilak 26
Agifes: Piso Bentas. Agifes	Collage eta estanpazio tailerra	Museum Cemento Rezola	Urtarrilak 26
Cruz Roja. Centro de rehabilitación psicosocial de Buenavista	Collage eta estanpazio tailerra	Euska Itsas Museoa	Urtarrilak 26
Agifes. Elkargune.	Bisita: Zatoz TOPIC Ezagutzera	TOPIC	Urtarrilak 26
Agifes. Elkargune	Emozioak azalean	D'museoa	Otsailak 2
GSR Egiluze Unidad de transtorno mental severo	Collage eta estanpazio tailerra	Euskal Itsas Museoa	Otsailak 2
Bagara	Chillida Pentsatuz	Chillida Leku	Otsailak 8
Erroak Sartu	Entsegu irekia: Rakhmaninov	Euskadiko Orkestra - Kursaal	Otsailak 12
Erroak Sartu	Entsegu irekia: Rakhmaninov	Euskadiko Orkestra - Kursaal	Otsailak 12
Arrats. Centro de día	Entsegu irekia: Rakhmaninov	Euskadiko Orkestra - Kursaal	Otsailak 12
Garagune Usandizaga. Fundación Goyenetxe	Entsegu irekia: Rakhmaninov	Euskadiko Orkestra - Kursaal	Otsailak 12
Arrats. Centro de día Hestia	Entsegu irekia: Strauss	Ensayo abierto: Strauss	Martxoak 8
Bagara.	Entsegu irekia: Strauss	Ensayo abierto: Strauss	Martxoak 8
Agifes. Elkargune	Matinée de Miramón: Trio Emilia	Euskadiko Orkestra	Martxoak 9
Agifes. Elkargune	Matinée de Miramón: Euskal Herriko Gazte Abesbatza	Euskadiko Orkestra	Apirilak 11
Erroak Sartu	Entsegu irekia: Dvorak	Euskadiko Orkestra - Kursaal	Maiatzak 8
Erroak Sartu	Entsegu irekia: Dvorak	Euskadiko Orkestra - Kursaal	Maiatzak 11
Agifes. Elkargune	Matinées de Miramón: Bost metalak	Euskadiko Orkestra	Maiatzak 11

## 4. GERTU KULTURA INAUGURAZIOA

2023ko azaroaren 22an inauguratu genuen Gertu Kultura Gipuzkoan, Donostiako Santa Teresa komentuan, Koldo Mitxelena Kulturunearen gaur egungo egoitzan.

Programaren aurkezpena antolatu genuen edukien jardunaldiaren esparruan, kulturaren, gizartearen eta osasunaren arloko profesionalekin elkarlanean.

Topaketaren helburua Gertu Kultura aurkeztea izan zen, sarearen ordezkarien, kultura-programatzaileen eta gizarte-erakundeen laguntzaz. Gainera, gonbidatuen bitartez, hainbat gai jorratu genituen: kulturaren balioa, kultura irisgarria izatea eta kulturaren parte hartzea bermatzeko premiak, arteak, esate baterako musikak, gizarte-inklusioren betetzen duten eginkizuna eta kulturaren eta osasunaren arteko beharrezko harremana.



### **Jardunaldiaren programa:**

Jardunaldian kulturaren eta gizartearen esparruko adituek eta pertsona ezagunek parte hartu zuten. Programari egindako ongietorrian izan ziren Goizane Álvarez, Kultura, Lankidetzeta, Gazteria eta Kiroletako diputatua, eta Maite Peña, Zainketetako eta Gizarte Politiketako diputatua.



Programaren aurkezpena Marta Fontek, Gertu Kultura Gipuzkoako zuzendariak, eta Sonia Gainzak, Aproa Culturaren zuzendariak, egin zuten.



Gertu Kulturaren aurkezpen solasaldiko parte-hartzaileak

Gainera, bi solasaldi egin ziren mahai-inguru formatuan. Lehenengoa, **"Kultura: Konpromisoa, Eraldaketa eta Inpaktu Soziala"** izenburupean egin zen, eta Inpaktu Sozialean doktorea den Larritz Lazkanok bideratu zuen. Parte hartzaileak izan ziren Monica Campos, Kataluniako Teatre Nacional antzokiko zuzendari exekutiboa; Ainhoa Bernabe, Eusko Jaurlaritzako Museoen Zentroko teknikaria; Mireia Massagué, Chillida Lekuko zuzendaria; eta Nagore Lopategui Escallada, Emaus Gizarte Fundaziokoa, eta euren ikuspegiak eta esperientziak partekatu zituzten.



Elkarrizketaren parte-hartzaileak: Kultura: Konpromisoa, Eraldaketa eta Eragin Soziala.

Bigarren solasaldian, "Oztoporik gabe: kultura-eskubideak, -eskuragarritasuna eta -partaidetza" izenburupean, honako hauek parte hartu zuten: Miriam Proiektuko Fátima Otegik (Caritas Gipuzkoa), MatiaZaleak ekimeneko Ainhoa Arrillagak (Matia Fundazioa), Bagara arreta komunitarioko proiektuko María Noguése, Arrats Elkartearen Hestia eta Irteerak Eguneko Zentroetako Iñigo Jiménezek eta Iosu Ugarte Amutxategik, eta Gizarte Inklusioko eta Indarkeria Matxistaren Emakume Biktimen Arretako Zerbitzuko Iker Usonek (Gipuzkoako Foru Aldundiko Zainketetako eta Gizarte Politiketako Departamentua). Amaia Llorente, Cemento Rezola museoko koordinatzaile eta pedagogo, aritu zen moderatzaile-lanetan.



Elkarrizketako parte-hartzaileak: Oztoporik gabe: kultura-eskubideak, eskuragarritasuna eta partaidetza.

Gainera, kulturaren eta osasunaren arteko lotura sakontasunez aztertu zuten Osakidetzako prebentzioa, sustapena eta lanketa komunitarioa arloko ordezkariak: Arrate Iturralde Pinedok, Familiako eta Komunitateko Erizaintza espezializatutako erizainak, eta Clara Val Martínezek, Familiako eta Komunitateko Erizaintza espezializatutako erizainak (Lehen Mailako Arreta Koordinatzeko Zuzendariorde. Osasun Laguntzako Zuzendaritza. Osakidetzako Zuzendaritza Nagusia).



Arrate Iturralde eta Clara Val Martínez.



Ana Perezek, Ezezagunok elkarteko zuzendari artistiko, arte eszenikoetako interpretazioaren arloko irakasle eta aktoreak, Luisma Morenorekin, Ezezagunok elkarteko zuzendari eta Pauso Berriak programako koordinatzailearekin, batera, desgaitasun intelektuala duten pertsonen osatutako EZEZAGUNOK antzerki-elkartea sortzen eta garatzen izan duten esperientziaren aurkezpena egin zuten. Bestalde, Emaus Gizarte Fundazioko Nagore Lopategui Escalladak Nomada Jaialdiaren berri eman zuten.



Ana Pérez. Ezezagunok-eko zuzendari artistikoa.

Bestalde, Mikel Cañadak, Musika Gelako (Euskadiko Orkestra) Hezkuntza Proiektuen Koordinatzaileak, musika inklusioren tresna ahaltzua nola bihurtu daitekeen azaldu zuen eta horren inguruko esperientziak partekatu zituen.

Arratsaldeari amaiera emateko, kultura-eskubideak gauzatzeko modu ezberdinen inguruko jardunbide egoki gisa nabarmendutako hainbat proiektu aurkeztu zituzten.



Mikel Cañada. Musika Gelako hezkuntza-proiektuen koordinatzailea.

**Bertaratuak:** Ekitaldiak arrakasta betea izan zuen, eta aforoa bete egin zen. Inaugurazioan 84 pertsona izan ziren guztira, horien artean programatzaileak, gizarte-erakundeen ordezkariak, kulturaren munduko beste pertsona batzuk eta eragile publiko eta pribatuak.



Gertu Kulturaren inagurazioan parte hartu zutenen talde-argazkia.

# 5. FORO ETA EKITALDIETAN PARTE HARTZEA

2023an, programa ezagutarazteko helburuarekin, foro ezberdinetan aurkeztu genuen:

- Hasierako aurkezpena Gipuzkoako kultura-sareari, otsailaren 9an Chillida Lekun
- Online aurkezpena gizarte-erakundeei, Zainketetako eta Gizarte Politiketako Departamentuaren bidez, azaroaren 21ean.
- Gertu Kulturaren inaugurazio-ekitaldia Donostiako Santa Teresa komentuan, azaroaren 22an.
- Sareen Sarea jardunaldia abenduaren 18an, Bilboko Koop SF34 aretoan – Fair Saturday-ren gonbidapena.
- Aurkezpena Kultura Saretzen sarean, abenduaren 20an, Santa Teresa Komentuan.
- Gipuzkoako museo-sarearen aurkezpena 2024ko urtarrilaren 18an Santa Teresa komentuan.

## 6. KOMUNIKAZIOA ETA PRENTSA

Gertu Kulturak 2023ko azken hilabeteetan aktibatu zuen bere komunikazio-estrategia. Estrategia horretan sortu diren eduki guztiak elebidunak egin dira.

Urrian, Gertu Kulturaren profilak sortu ziren Instagram eta X (lehen, Twitter) sare sozialetan. Gainera, programaren inaugurazioa zela eta, azaroaren 23an, proiektua komunikabideei aurkeztu zitzaizen bereziki Gipuzkoako komunikabideei zuzendutako prentsa-ohar baten bidez.

Gipuzkoan ezagutzera emateko fasean dagoen proiektu bat izanik, hilabete hauetan Gertu Kulturaren komunikazioak helburu hauek izan ditu:

- Proiektua ezagutzera ematea errelatoaren gakoaren bidez. Gertu Kultura gaur egun kulturara iristeko dauden oztopoak eraisteko beharrezkoa zergatik den erakustea.
- Gizarte-erakundeetako pertsoneri dei egitea ekimenarekin bat egin dezaten.
- Kultura-programatzaileei dei egitea Gertu Kultura sareko kide bihurtu daitezela.

Azken batean, Gertu Kulturaren fase honetan helburu nagusia proiektua ezagutaraztea, sarea haztea eta erreferenteak izatea zen.

## Komunikabideak

Lehen esan bezala, hedabideei zuzendutako komunikazio-plana proiektua jendaurrean aurkeztean eta inaugurazio-jardunaldian jarri zen abian, azaroaren 23an.

Aurkezpen publiko hori zela eta, prentsa-ohar elebidun bat idatzi zen, Gertu Kultura proiektuaren oinarriak jasotzen zituena, bai eta inaugurazio-jardunaldiaren laburpena ere, ekitaldi horretan landutako gaiei eta parte-hartzaileei buruzko informazioa emanaz. Ohar hori datu-base zabal batera bidali zen eta Gertu Kulturako **prentsari eskainitako atalean** zintzilikatu zen.

Gertu Kulturaren inaugurazioak harrera onena irratietan izan du, eta Cadena Ser Gipuzkoak 30 minutu eskaini zizkion proiektuari, Marta Font proiektuaren **zuzendariari egindako elkarrizketa batekin**. Gainera, Onda Cero Gipuzkoako Bat baino gehiago saioak Marta Fonti elkarrizketa bat egin zion **zaintzen inguruko tarte batean**.

Azkenik, **Noticias de Gipuzkoa** egunkariak euskaraz jaso zuen albistea. Gaur egun ere ahaleginak egiten dira estaldura mediatikoa zabaltzen jarraitzeko.

## Mailing

Guztira, azarotik abendura 3 mailing sortu eta bidali dira euskaraz eta gaztelaniaz, Gertu Kulturaren proiektuan interesa duten publiko askotarikoentzat. Guztira, 1.449 lagunek jaso dituzte Gertu Kulturaren buletinak. Postaren irekiera-tasa % 43koa izan da, mailingaren industriaren ohiko batez bestekoa ( % 12 ingurukoa) baino askoz handiagoa.

Alde batetik, gizarte-erakundeei berariaz zuzendutako buletin bat sortu dugu, eta bertan jakinarazten zaie zein kultura-programatzailek parte hartzen duten proiektuan eta izena eman dezaketen hurbileko ekitaldietan. Buletin honen helburua gizarte erakundeen arteko izen-emateak dinamizatzea eta Gertu Kulturaren egungo eskaintza ezagutaraztea da.



Bestalde, Gertu Kultura eta berau osatzen duten proiektuak ezagutzeko lehen buletina sortu da. Gertu Kulturak lantzen dituen gaien inguruko balio-educia eman nahi duen buletina da: irisgarritasunari buruzko gomendioak, kulturari eta inklusioari lotutako proiektu interesgarriak, argitalpenak...

Mailing sistema abian jartzea denez, newsletterra hainbat hizkuntzatan eta segmentu zehatzetan sortzea landu da. Gainera, proiektuaren parte diren gizarte-erakundeak etengabe hazten ari direnez, gizarte-erakunde berri bat proiektura batzen denean, gizarte-erakundeei zuzendutako buletina bidali zaie.

**Gizarte-erakundeei zuzendutako emaila:**



**gertu**  
**kultura**

Inklusioko atea

Ongi etorri Gertu Kultura programara. Buletin honetan lurraldeko kul ekipamendu eta jardueri, prestakuntzari eta topaketei buruzko infor eguneratua aurkituko duzue. Parte hartzera animatzen zaituztegu!

Gertu Kultura egunetik egunera hazten ari da, eta, oraingoz, program eskuragarriago batez goza dezakezue, honako programatzaile hauer eskutik:

**Euskadiko Orkestra.** Donostia

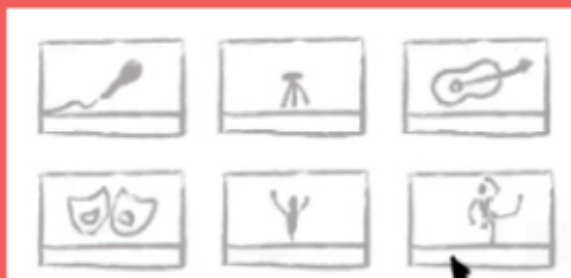


Eusko Jauriaritzako Kultura Sailak sustatu eta garatu du Euskadiko Orkes garai guztietako musika sinfonikoa zabaltzeko konpromisoa duen herr orkestra da. **Urtarrilaren 27ko** jarduera: **Pantomima** Miramonen, **otsailaren**

Email orokorra:

## Gertu Kulturaren balioak

Ezagutu apur bat gehiago Gertu Kulturaren balioak eta motibazioak.  
[Manifestua irakurri](#).



Gertu Kulturaren manifestua irakurri

## Gomendatzen dizugu:

Arte eszenikoak:

### Ezezagunok- en "Exacticamente diversa"

EXACTICAMENTE DIVERSA n dena hain modu arraro eta apartekoan gertatzen da, non mundu surrealista batera hurbiltzen baikaitu. EZEZAG agian lehen aldiz, ez-arrazionalarekin jolasten du, ametsen eta fantasiarekin munduarekin...



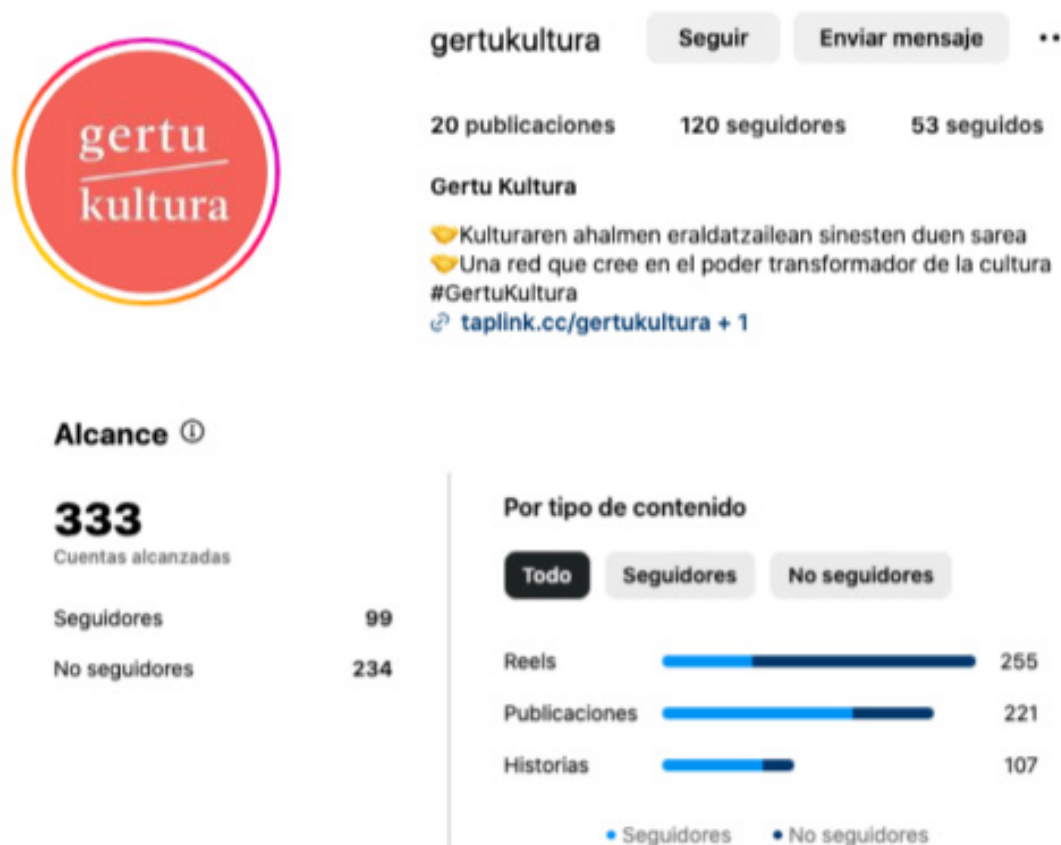
## Sare sozialak

Jarraian, Gertu Kulturaren Instagram eta X (lehen, Twitter) sare sozialetako profilen emaitza organiko nagusiak aurkeztuko ditugu. Sare sozialetan partekatutako eduki guztiak elebidunak izan dira, euskararen erabilerari lehentasuna emanez, emaitza hobeak eman baititu.

Gure kontuak duela gutxi aktibatu direla kontuan hartuta, gure online komunitatea eraikitzeke eta balioko edukia sortzeko hasierako etapetan gaude. Orain arte, sare sozialetako jarduera moderatua izan da. Azpimarratu behar den ekitaldia inaugurazioko jardunaldia da, erantzun positiboa izan baitzuen eta, horren ondorioz, elkarreraginak nabarmen egin baitzuen gora.

### Instagram

Guztira 20 argitalpen egin dira, eta 2179 inpresio sortu dira guztira. Horiekin 333 kontutara iritsi da.





Reelak dira helmen handiena sortu duten edukiak, eta, ondoren, argitalpenak. Era berean, lortutako helmena kontuan hartuta, eduki onenak ikus-entzunezkoak izan dira:



### X

X-en, gaur egun jarraitzaile-kopurua 40 da. Guztira 65 txio egin dira, horien inpresioak 4.500 erabiltzailearengana iritsi dira, horiekin 175 elkarreragin sortu dira, eta horiek, aldi berean, % 4ko atxikimendua eragin dute..



Eduki onena inpresioen arabera:

**Gertu Kultura** @GertuKultura · 22 nov

📍 Eskerrik asko guztio! Gertu Kulturaren Inaugurazio Jardunaldia etortzeagatik!

🙏 ¡Gracias a todas y todos por venir a la Jornada Inaugural de Gertu Kultura!

#GertuKultura #Gipuzkoa #Cultura #Kultura

**gertu**  
kultura

Impresiones	562
Interacciones totales	70
Interacciones con el contenido multimedia	27
Abrir el detalle	16
Me gusta	14
Retweets	9
Clics en el perfil	4



## Bideoak eta youtube

Azaroaren 23ko inaugurazio egunean, ponentzien argazkiak egin ziren, baita aurkezpen bideo bat ere, ekitaldiaren nondik norakoak eta Gertu Kultura zer den azaltzeko.



Youtubeko kanal bat ere ireki da, eta bertan eskuragarri daude jardunaldiaren laburpen-bideoa eta inaugurazio-egunean egin ziren esku-hartzeak, laster Youtubeko kanalean eskuragarri egongo direnak..

# 7. 2024ko IBILBIDE-ORRIA

2024an, Gertu Kulturaren helburua sarea ehuntzen jarraitzea da, kultura-programatzaileak eta gizarte-erakunde onuradunak sartuz. Gainera, oinarritzkoa izango da sarea zaintzeko eta mantentzeko lan iraunkorra, bitartekaritzan eta irisgarritasunean lan eginez eta pertsona onuradunen behar zehatzak ezagutzuz.

Berezko Programen ildoari ekingo diogu, eta halaxe dira Artez Hezi formakuntzak, gizarte- eta hezkuntza-ekintzako profesionalei zuzendutakoak, eta Irisgarritasunari eta Aniztasunari buruzko formakuntzak.

Tokian tokiko lana sustatuko dugu Udalekin, horietako kultura eta gizarte-ongizateko sailekin, tokiko komunitateetan eragin handiagoa izateko koordinatuta lan eginez.

Hori guztia pertsona guztiek kultura eskura izateko eta kulturaren parte hartzeko eskubideak bermatzeko bidean aurrera egiteko asmoarekin, zeharkako konpromiso sozial komun batetik: oinarriko lanetik abiatuta eraldatzea, prozesu eta behar guztiak kontuan hartuta, testuinguru guztietan behar adinako malgutasunarekin eta erantzuteko gaitasunarekin.

# Gertu Kultura

gertukultura.org

[gipuzkoa@gertukultura.org](mailto:gipuzkoa@gertukultura.org)

Memoria honen epe data:  
2024ko urtarrilak 19a

Ondorengo babesarekin:

Gipuzkoako  
Foru Aldundia  
Diputación Foral  
de Gipuzkoa



ETORKIZUNA ORAIN  
Es futuro



Fundación "la Caixa"

Laguntzaileak:

Orona  
Fundazioa  
Foundation



Irizar



DANOBATGROUP

bitêz  
translating worlds