

Com comunicar l'Accessibilitat (...i no morir en l'intent)

Jornada Apropa Cultura
Gran Teatre del Liceu
1 de desembre de 2016

1

Parlem de xifres?

Les xifres de la discapacitat

- 3,85 milions de persones a l'Estat Espanyol
- 11 milions, amb les respectives famílies
- 80 milions a la Unió Europea
- 1.000 milions al món
- 15% de la població mundial!

Tabla 1.1.- Evolución de la población mayor, 1900-2049

Años*	Total España	65 años y más		65-79 años		80 años y más	
	Absoluto	Absoluto	% respecto al total	Absoluto	% respecto al total	Absoluto	% respecto al total
1900	18.618.088	967.774	5,2%	852.389	4,6%	115.385	0,6%
1910	19.995.688	1.105.569	5,5%	972.954	4,9%	132.615	0,7%
1920	21.389.842	1.216.893	5,7%	1.073.679	5,0%	143.014	0,7%
1930	23.677.794	1.440.744	6,1%	1.263.632	5,3%	177.112	0,7%
1940	26.015.907	1.699.860	6,5%	1.475.702	5,7%	224.158	0,9%
1950	27.976.755	2.022.523	7,2%	1.750.045	6,3%	272.478	1,0%
1960	30.528.539	2.505.165	8,2%	2.136.180	7,0%	368.975	1,2%
1970	34.040.989	3.290.800	9,7%	2.767.061	8,1%	523.739	1,5%
1981	37.683.362	4.236.740	11,2%	3.511.599	9,3%	725.141	1,9%
1991	38.872.268	5.370.252	13,8%	4.222.384	10,9%	1.147.868	3,0%
2001	40.847.371	6.958.516	17,0%	5.378.194	13,2%	1.580.322	3,9%
2012	47.212.990	8.221.047	17,4%	5.729.347	12,1%	2.491.700	5,3%
2021	47.111.888	9.221.878	19,6%	6.456.179	13,7%	2.765.699	5,9%
2031	47.600.362	11.450.819	24,1%	8.027.182	16,9%	3.423.637	7,2%
2041	47.959.400	14.020.292	29,2%	9.517.427	19,8%	4.502.865	9,4%
2049	47.966.653	15.325.273	31,9%	9.680.933	20,2%	5.644.340	11,8%

* De 1900 a 2012 los datos son reales; de 2021 a 2049 se trata de proyecciones

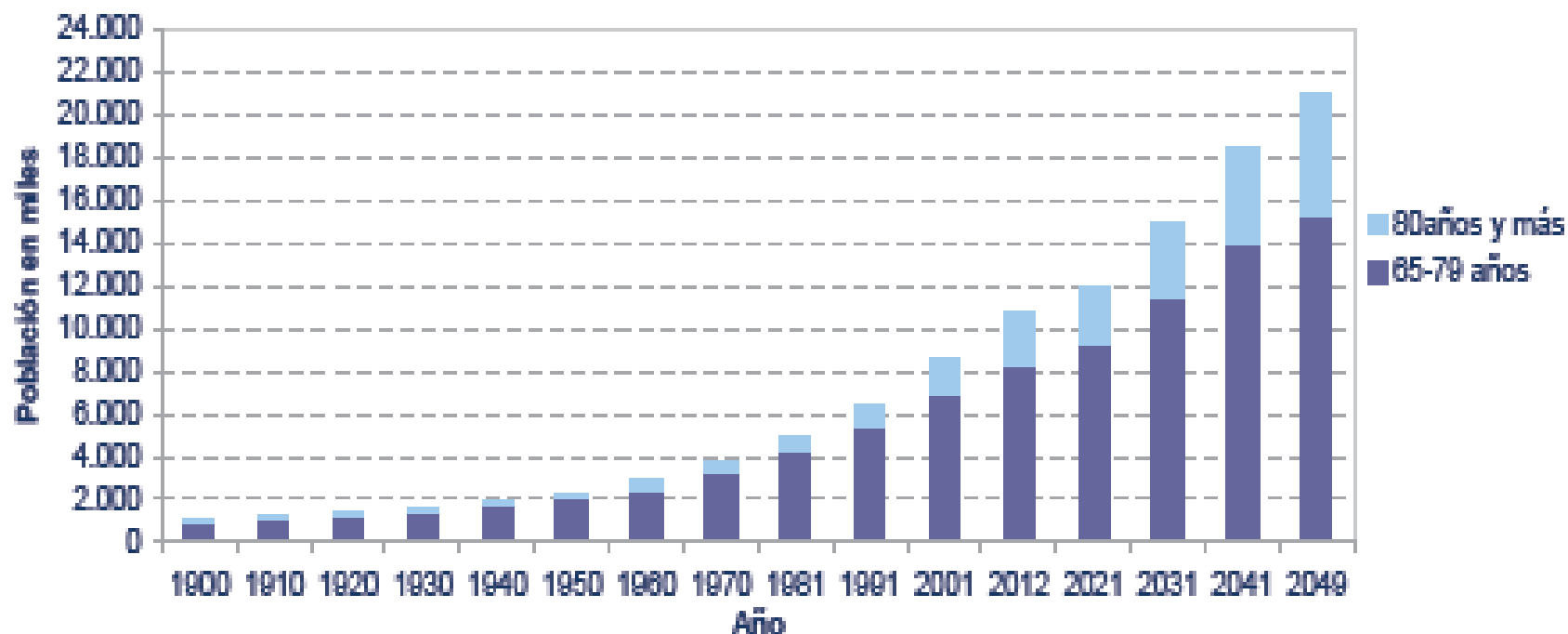
Fuente: INE: INEBASE:

1900-2001 Cifras de población. Resúmenes provinciales de población según sexo y edad desde 1900 hasta 2001.

2012: Avance del Padrón municipal a 1 de enero de 2012. Datos provisionales. Consulta en mayo de 2012.

2021-2049: Proyecciones de la población a largo plazo. Consulta en mayo de 2012.

Gráfico 1.1.- Evolución de la población mayor, 1900-2049



^a De 1900 a 2012 los datos son reales; de 2021 a 2049 se trata de proyecciones.

Fuente: INE: INEBASE:

1900-2001 Cifras de población. Resúmenes provinciales de población según sexo y edad desde 1900 hasta 2001.

2012: Avance del Padrón municipal a 1 de enero de 2012. Datos provisionales. Consulta en mayo de 2012.

2021-2049: Proyecciones de la población a largo plazo. Consulta en mayo de 2012.

2

Una imatge en Evolució

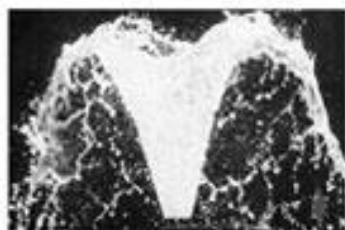
Passat

Present i futur

3

**Una imatge,
més que
1.000 paraules?**





ممر للمعوقين



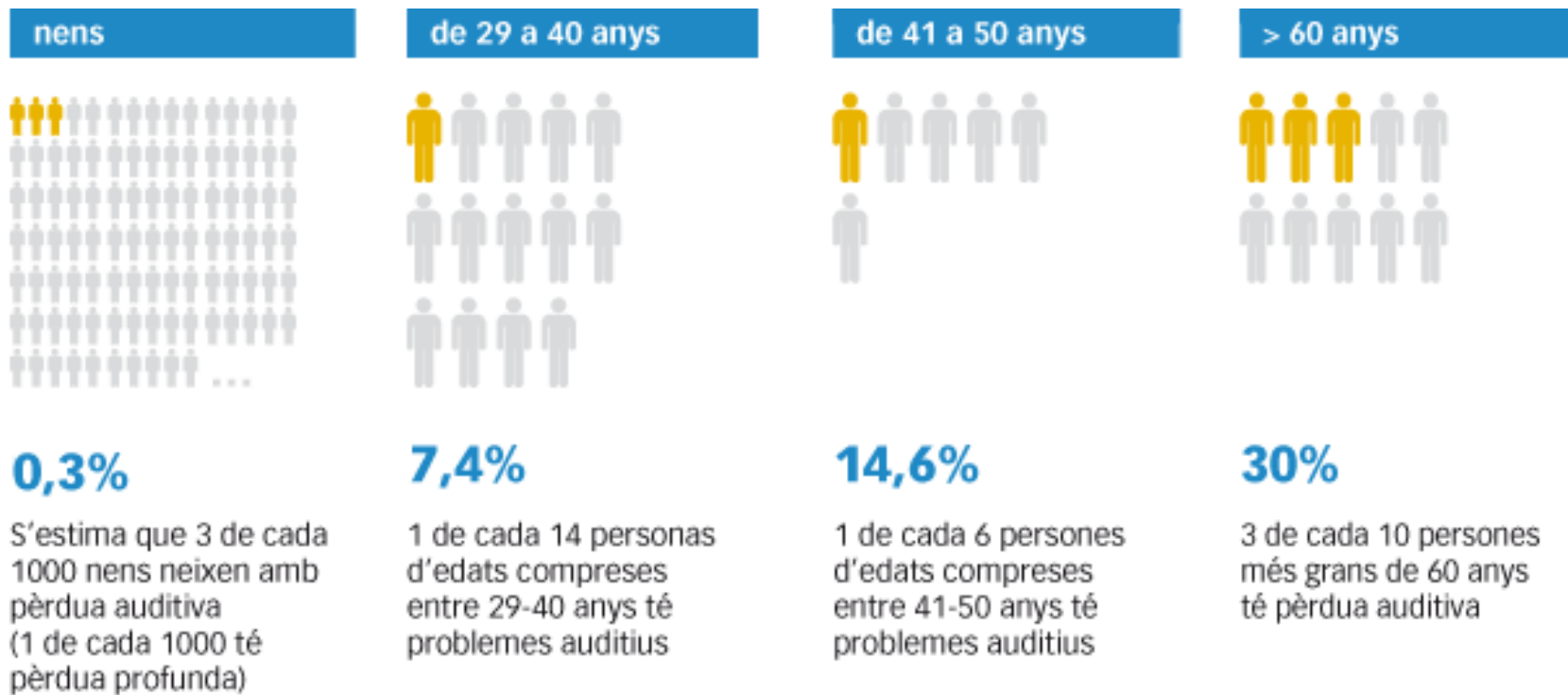




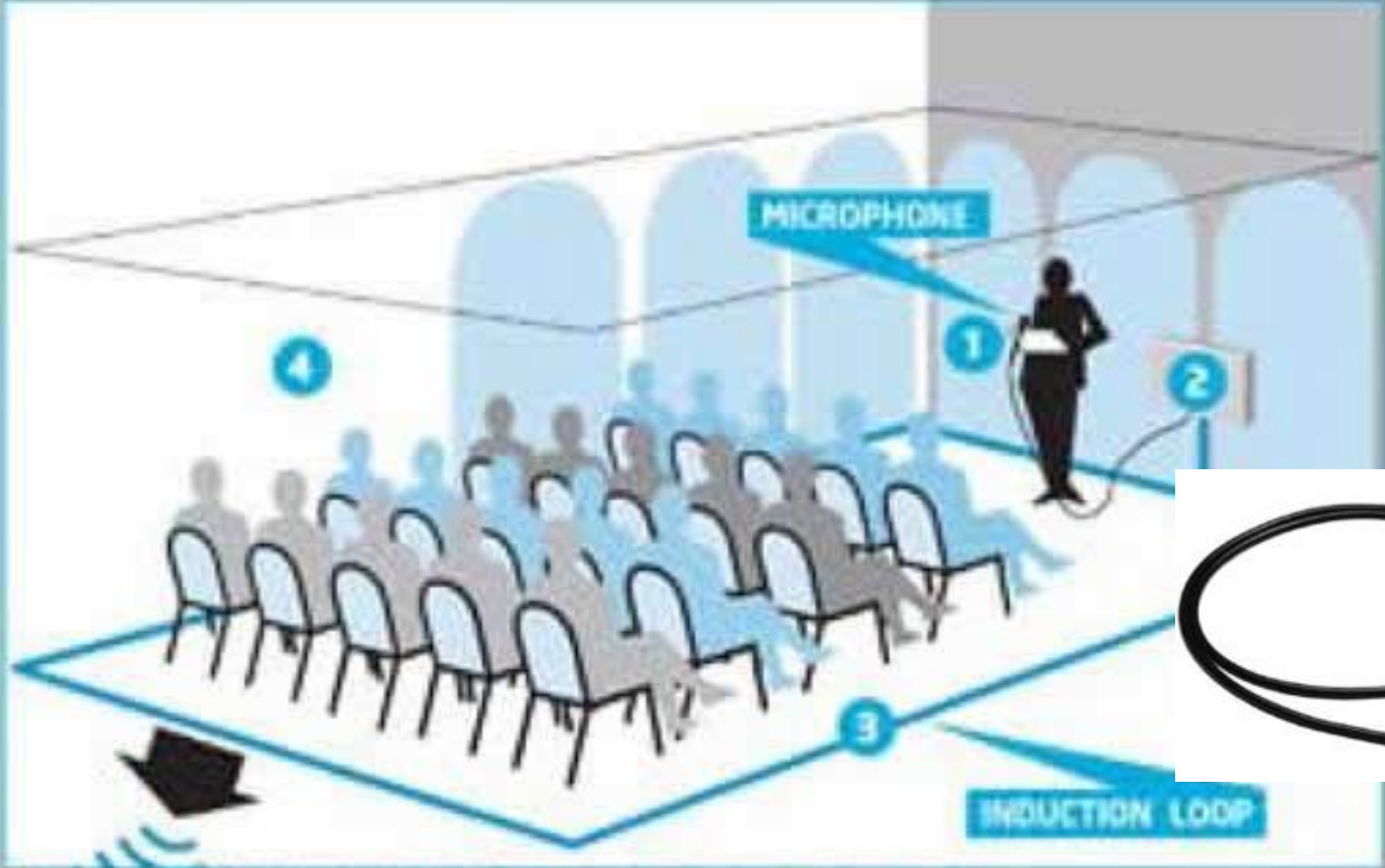




Incidència de la pèrdua auditiva















BRAILLE







4

Públic i Consum del Segle XXI?

5

Per on començo?

Abans – Durant - Després

MONUM
Cité

6

Venda d'entrades

ROH

OSF

7

Comunicació

Interna i Externa

[Scandic](#)

[Kennedy Center](#)

8

Informació

rellevant

[Inclusive Britain](#)

[Moma](#)

9

Entitats

VS

Fidelització

10

Som accessibles

Realment?

**“L’accessibilitat, abans que un dret,
és una ideologia que cal practicar”**

Agustí Vilar

Moltes gràcies!

Mònica Surís, Accessibilitat i Innovació
msuris2012@gmail.com