

Dossier pedagògic

Mediació artística i creació de cartells



Organitzat per:

apropa
cultura una porta
a la inclusió

MUSEU
NACIONAL
D'ART DE
CATALUNYA

Fundació Joan Miró Barcelona

Dossier pedagògic Educa amb l'Art

Temàtica:

Mediació artística i creació de cartells

Organització:

Museu Nacional d'Art de Catalunya i Fundació Joan Miró

La formadora

Inge Nouws (Holanda, 1965) es va graduar en Belles Arts l'any 1989 com a professora d'art per a grau superior. El 2006, després d'haver treballat 15 anys com a dissenyadora de moda infantil, va decidir canviar de professió per desenvolupar la seva vessant més creativa. Així, va estudiar il·lustració infantil a EINA (UAB) i Visual Storytelling a la School of Visual Arts de Nova York.

A més de ser il·lustradora editorial i artista independent, Inge també col·labora en diversos projectes d'art per a nens i adults. És professora de creativitat i tallers d'il·lustració a diverses acadèmies d'art teràpia i a instituts d'educació creativa a Espanya i Holanda. És cofundadora de l'associació Window i directora artística de l'estudi de disseny La Casa de Carlota, espais on treballa amb artistes amb capacitats diverses.

Ha exposat la seva obra a Japó, Nova York, Bulgària, Holanda, Espanya i Portugal. La seva feina ha rebut reconeixements com el Premi d'Excel·lència de la Fèria del Llibre Infantil de Bolonya 2012 i, recentment, ha estat nominada finalista a La Biennial de Il·lustració Internacional Ilustrarte 2018 de Lisboa.

Més informació a: <https://www.ingenouws.com/>



Taller: De la diferència a la creativitat: taller de cartells i mediació artística

La il·lustradora Inge Nouws, directora d'art de l'estudi de disseny La Casa de Carlota, i lo Valls, artista resident de Tantàgora, van proporcionar diferents eines per treballar a través de l'art amb diferents col·lectius, partint de l'Art Outsider.

La sessió va començar amb una presentació audiovisual on Inge Nouws va fer un breu repàs per la història del cartell, estudiant les seves característiques i els components imprescindibles per comunicar al nostre públic, destacant també la importància de la tipografia. La il·lustradora també va compartir la seva experiència amb art outsider en diferents entorns, fent especial èmfasi en la seva feina a La Casa de Carlota, on treballen en campanyes publicitàries amb ments i visions diferents.



(Presentació sobre cartells a l'annex d'aquest document)

Escalfament del cos i de la ment

Després ens vam reunir a la Sala Oval del MNAC, on vam realitzar una primera pràctica d'expressió corporal i verbal amb lo Valls per trencar el gel i activar el pensament lateral: un joc en grup que va començar amb una combinació insòlita de paraules per generar frases creatives i va terminar amb la invenció de paraules noves plenes de contingut. Un cop realitzada aquesta sacsejada de cervells, i després d'una breu pausa, vam passar als tallers.

Creació de cartells en grup

Als tallers vam començar amb una pràctica col·lectiva sobre paper craft, on vam veure com des dels talents individuals podem arribar a un resultat sorprenent: un gran cartell on cadascú aporta el seu estil, tot i rebre les mateixes indicacions.

També vam comentar com aquestes tècniques donen molt bon resultat a centres ocupacionals i altres espais on hi treballen persones amb talents diversos.



Finalment, ens vam dividir per grups per crear un cartell a propòsit d'un esdeveniment fictici, aplicant les tècniques i materials amb què vam experimentar a la fase anterior, i vam poder comprovar com a partir del concepte de metàfora podem comunicar de manera senzilla i impactant aplicant al màxim la creativitat que tots portem a dins.

Un cop exposades les nostres obres, Inge Nouws ens convida a visitar La Casa de Carlota, que sempre està oberta a tothom, i a seguir la pàgina de facebook Outsider Art Lab, on cada setmana s'hi publica un repte creatiu: es tracta d'una plataforma on compartir idees i recursos per als educadors socials i altres agents involucrats a la integració de persones amb capacitats diverses.

La col·lecció de cartells al Gabinet de Dibuixos i Gravats del Museu Nacional d'Art de Catalunya

<http://www.museunacional.cat/ca/colleccio/cartells>

El fons de dibuix, gravat i cartell del Museu Nacional permet reconstruir la peripècia creativa dels grans autors de la història de l'art català, especialment a partir de la fi del segle XVIII.

El cartell és un dels suports estrella de la col·lecció, gràcies a la gran producció de les etapes modernista i noucentista. Més de 700 cartells ens permeten apuntar noms com Alexandre de Riquer o Ramon Casas, un dels creadors més il·lustres del modernisme. També destaca una bona col·lecció de cartells de la Guerra Civil espanyola d'entre els quals cal mencionar els dissenyats per Josep Renau, cartellista i militant del partit comunista que va reivindicar en un article la funció social del cartell.

El fons és fruit de l'activitat de col·leccionistes particulars, com l'escriptor i crític Raimon Casellas –la seva col·lecció es va adquirir el 1911–, així com de l'esforç de Lluís Plandiura i Alexandre de Riquer en el fons d'art modern.

La col·lecció del Gabinet de Dibuixos i Gravats del Museu Nacional d'Art de Catalunya conserva 50.000 dibuixos, 70.000 gravats i més de 1.000 cartells. Al costat de grans dibuixants com Fortuny i Casas, destaquen els cartellistes nord-americans, el fons de cartell modern i les incorporacions més recents, com les de Théophile-Alexandre Steinlen, Eugène Samuel Grasset o Antoni Clavé.

Dos articles al blog del museu sobre els cartells:

Francesc Quilez; *El gat al cartell modern. Un art popular*; 9 d'octubre del 2014

<http://blog.museunacional.cat/el-gat-al-cartell-modern-art-popular/>

Francesc Quilez; *Art publicitari modernista i la bellesa de la màquina al segle XIX*; 22 de maig de 2014

<http://blog.museunacional.cat/art-publicitari-modernista-bellesa-maquina-segle-xix/>

Apropa Cultura

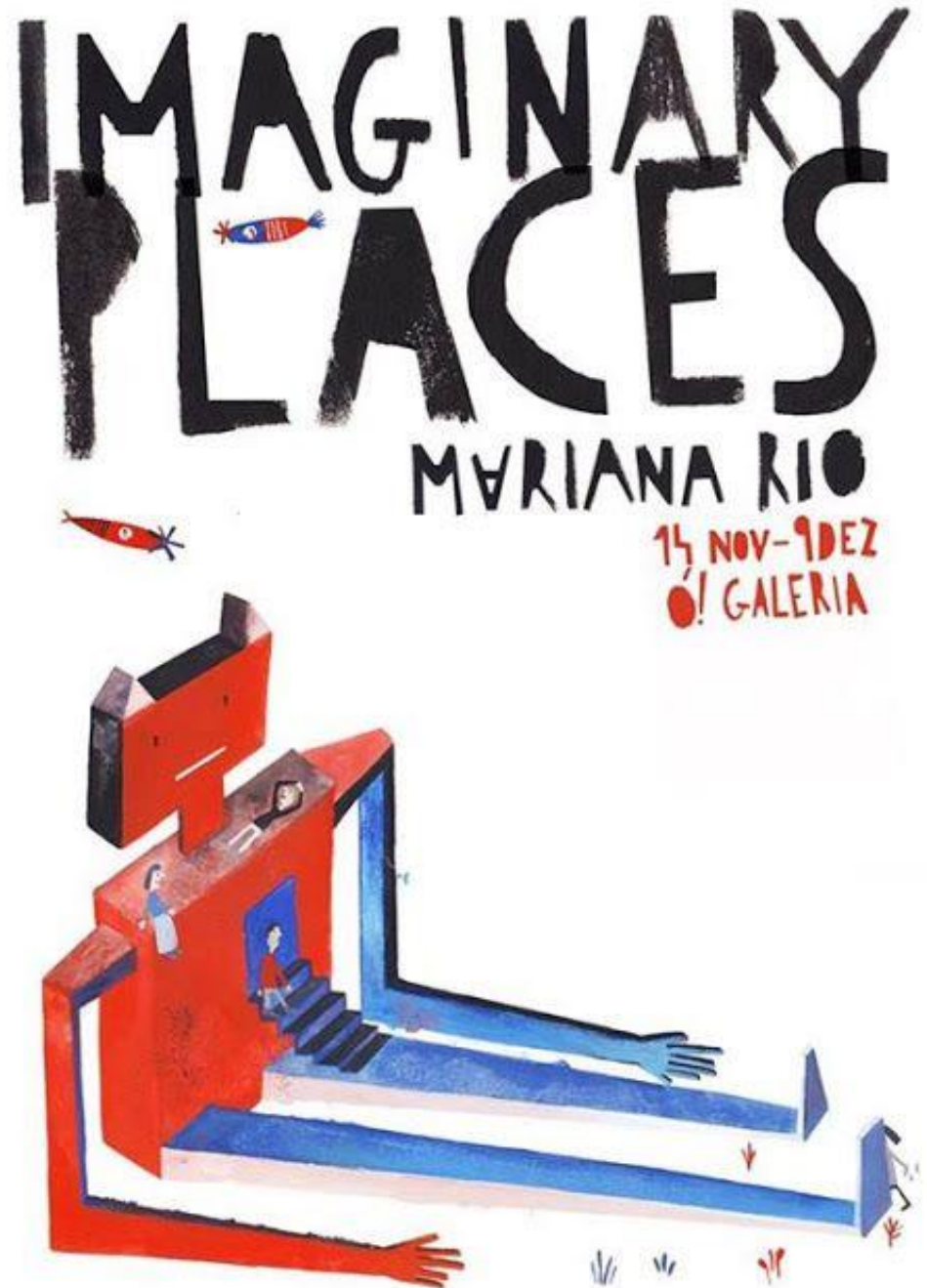
www.apropacultura.cat

Coordinació del curs Educa amb l'Art: Claudia Torner

Email: coordinacio@apropacultura.cat

Telèfon: 93 247 93 00 ext. 469 i 339

El arte de
la comunicación
pictorial



Un Cartel

- presupone un concepto de comunicación visual para espacios públicos
- es decir, tiene la función concreta de comunicar información en la calle.
- requiere que el espectador se ponga delante de él para leer el contenido
- llama la atención a distancia.

El comienzo

Breve historia



Invento del procedimiento de la litografía de 1798 Alois Senefelder(Austria)

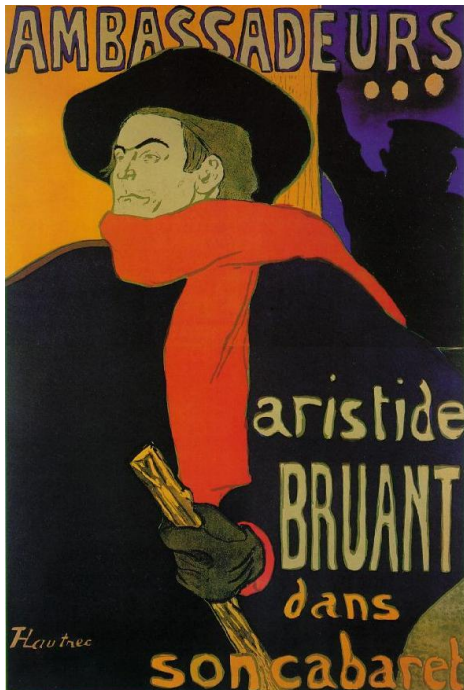


Jules Cherét
(1836-1932)
pintor y litógrafo



ART NOUVEAU

Época de Oro,
principios del siglo 20



Toulouse-Lautrec



Pierre Bonnard



Alphonse Mucha

CATÁLOGO MNAC

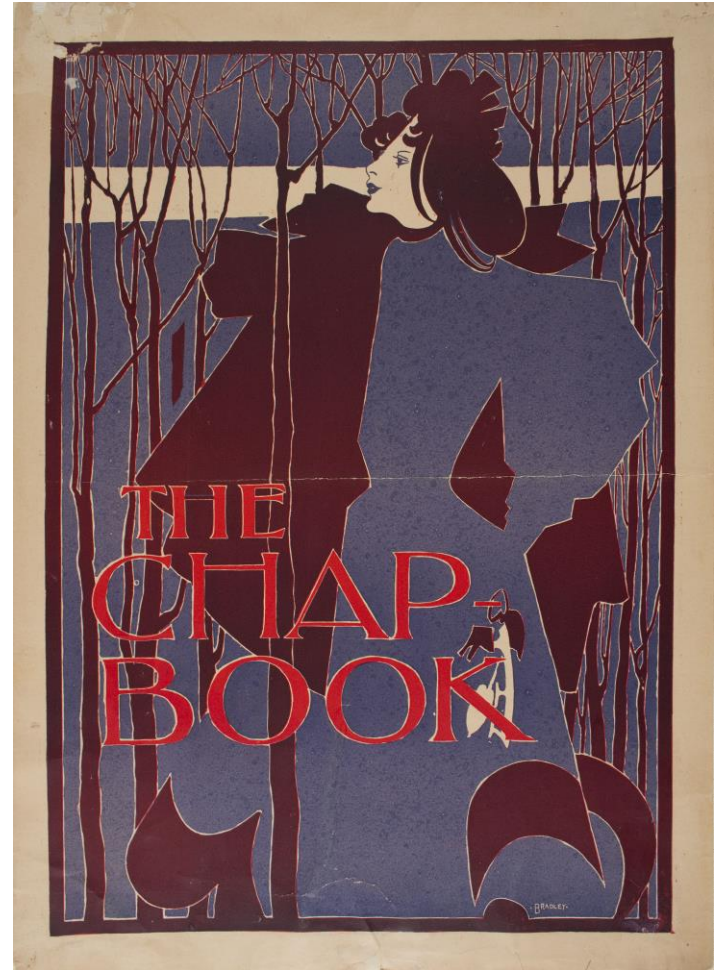
Entre los más de 1000 carteles, destacan los cartelistas norteamericanos.



Alice Russell Glenny



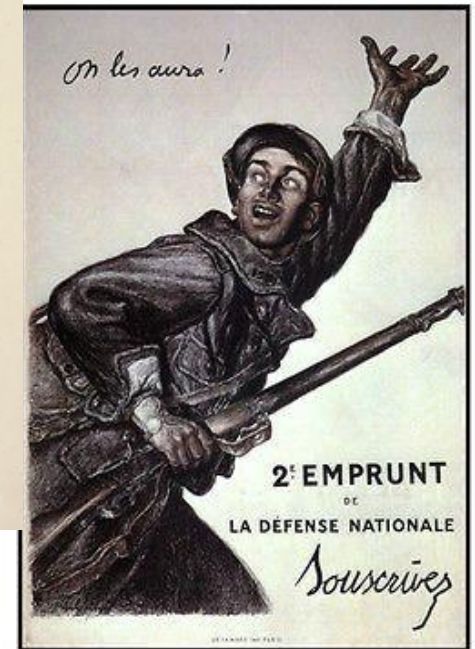
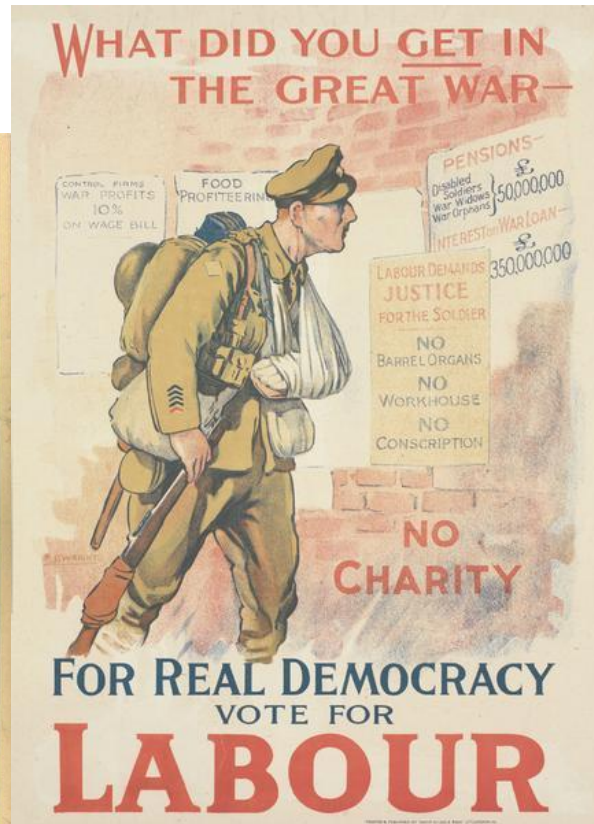
William L. Carqueville



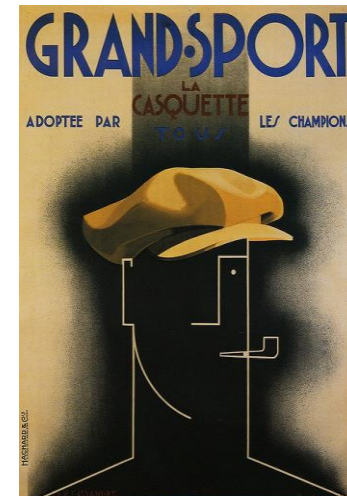
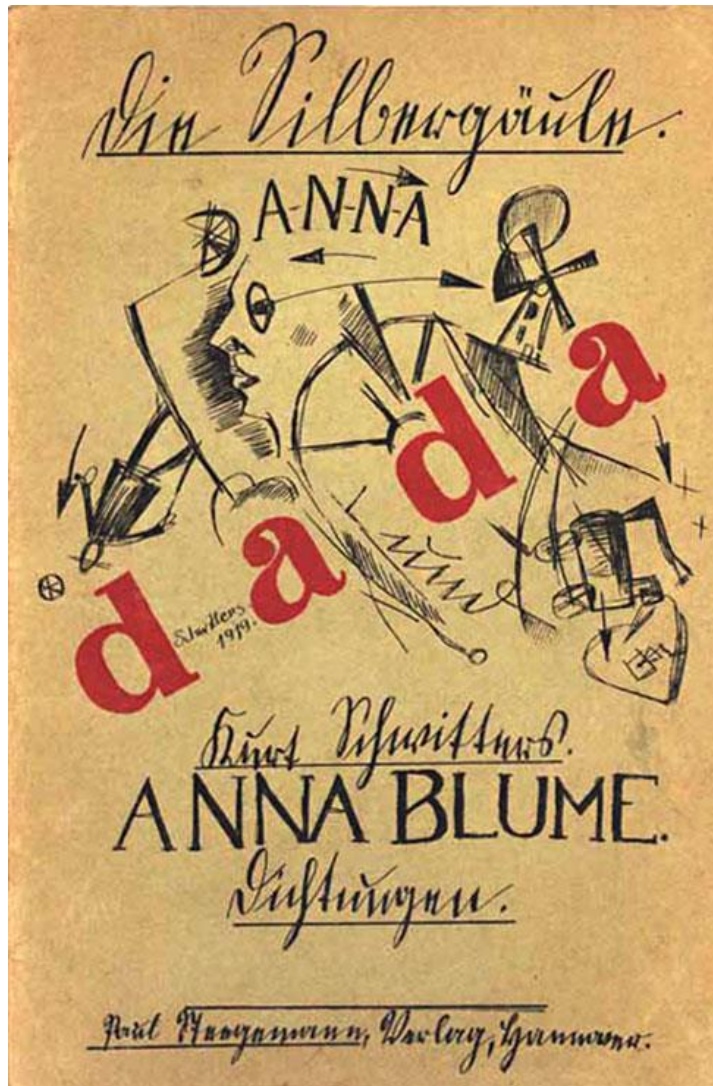
William Henry Bradley

Guerra mundial 1914

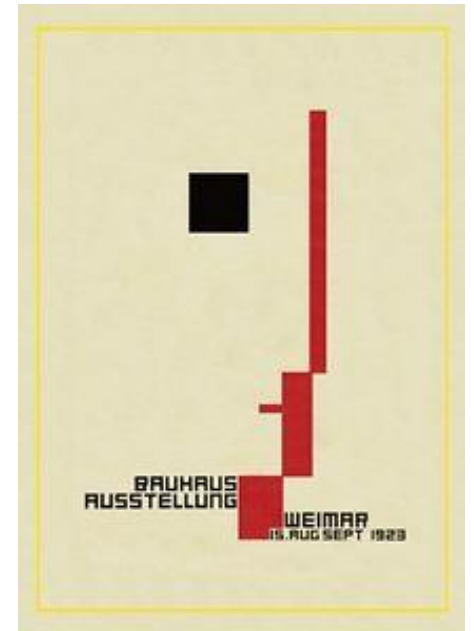
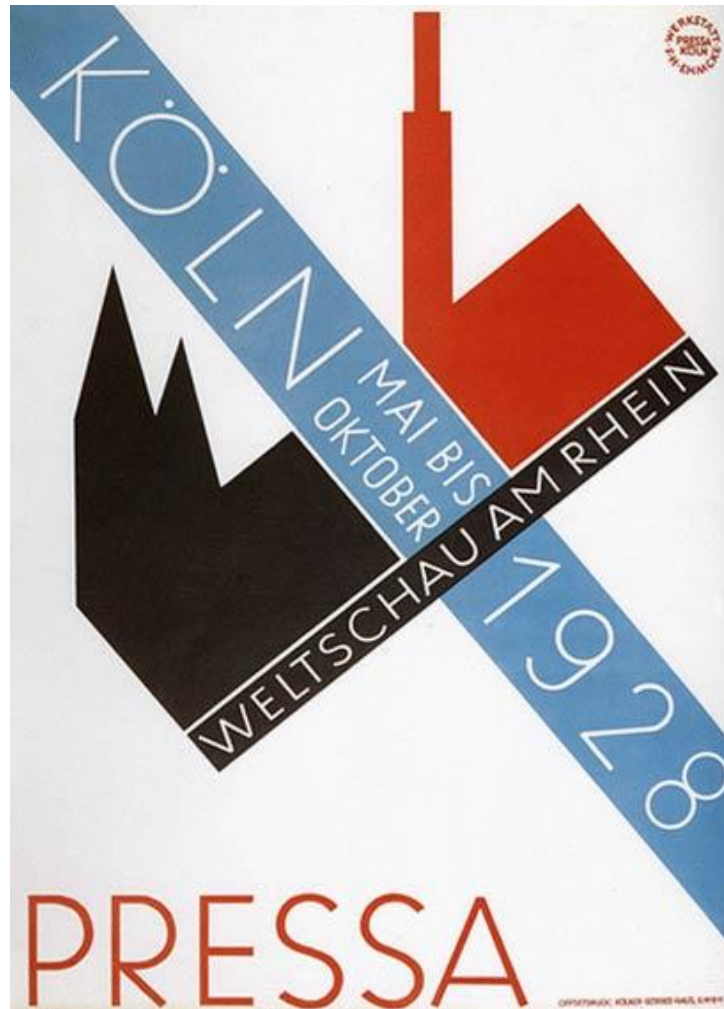
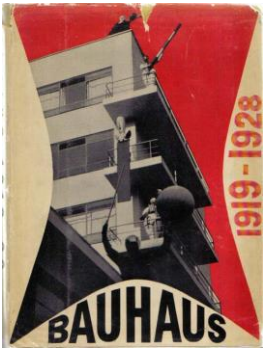
medio de propaganda y crítica política



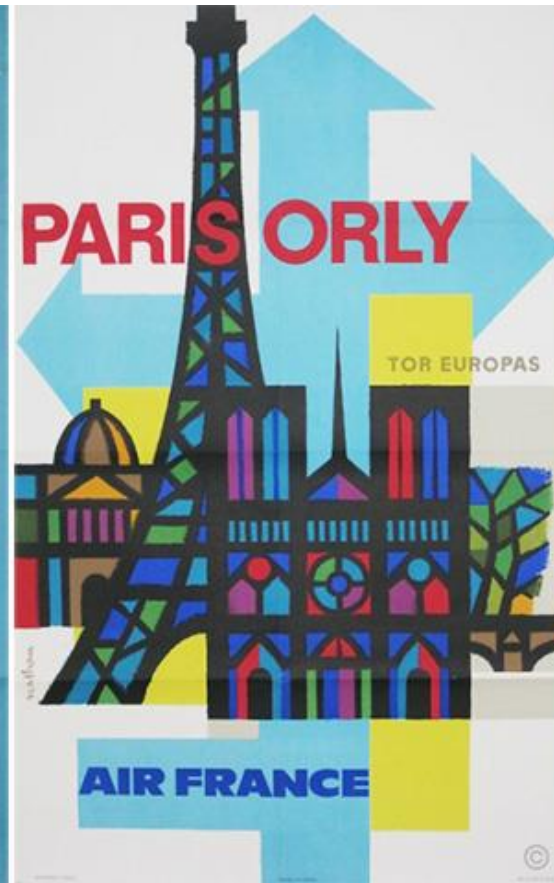
1920-30 influencias de corrientes actuales



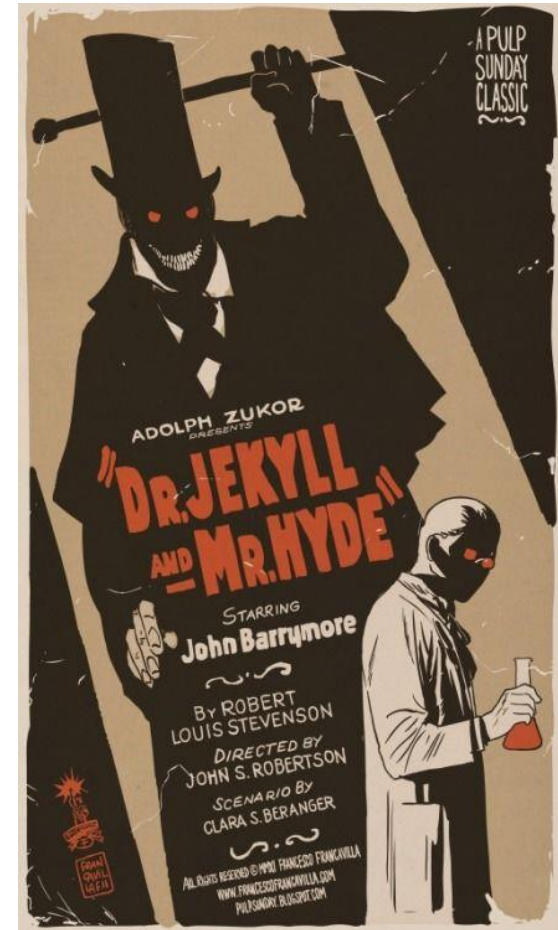
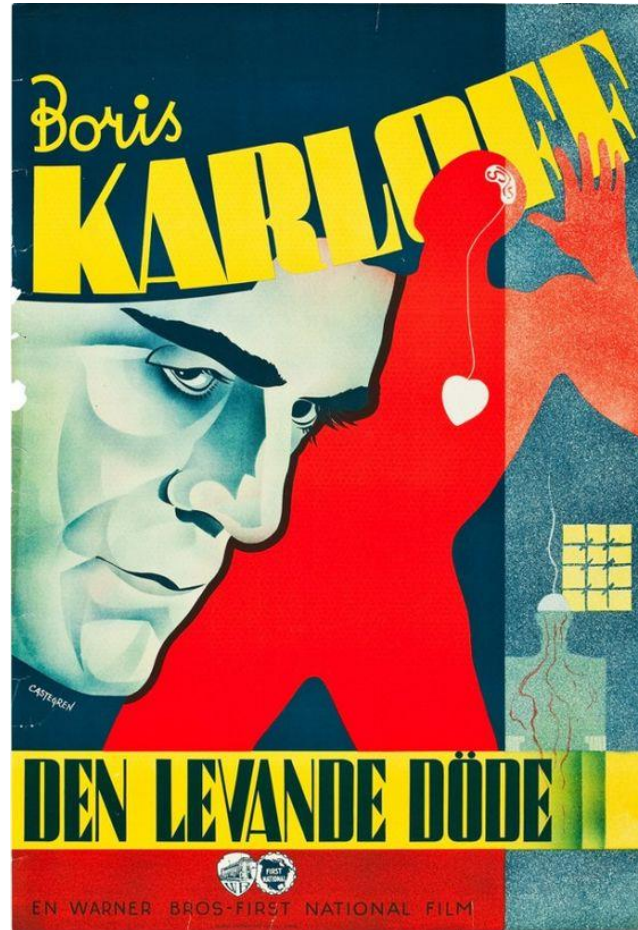
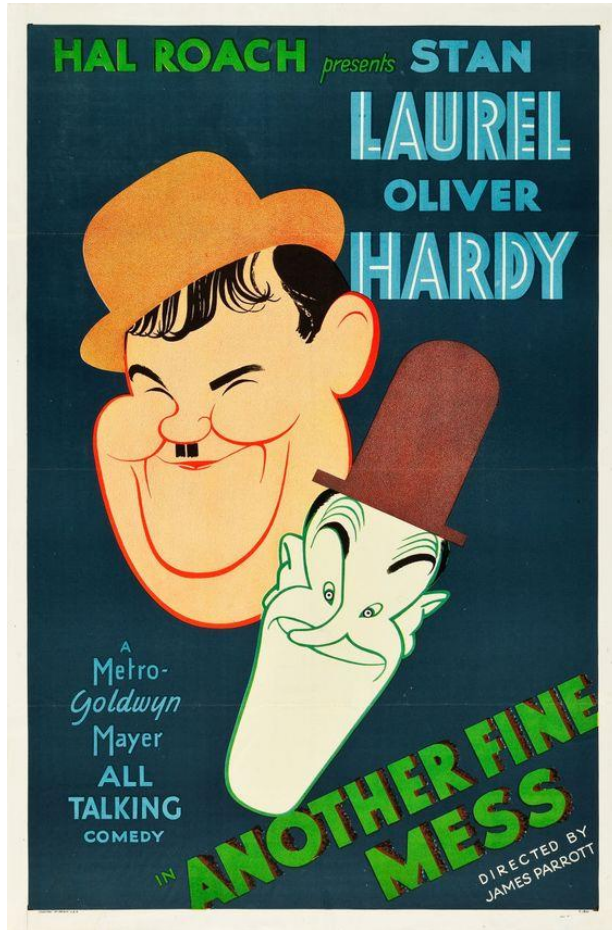
Bauhaus 1919



Agencias de viajes

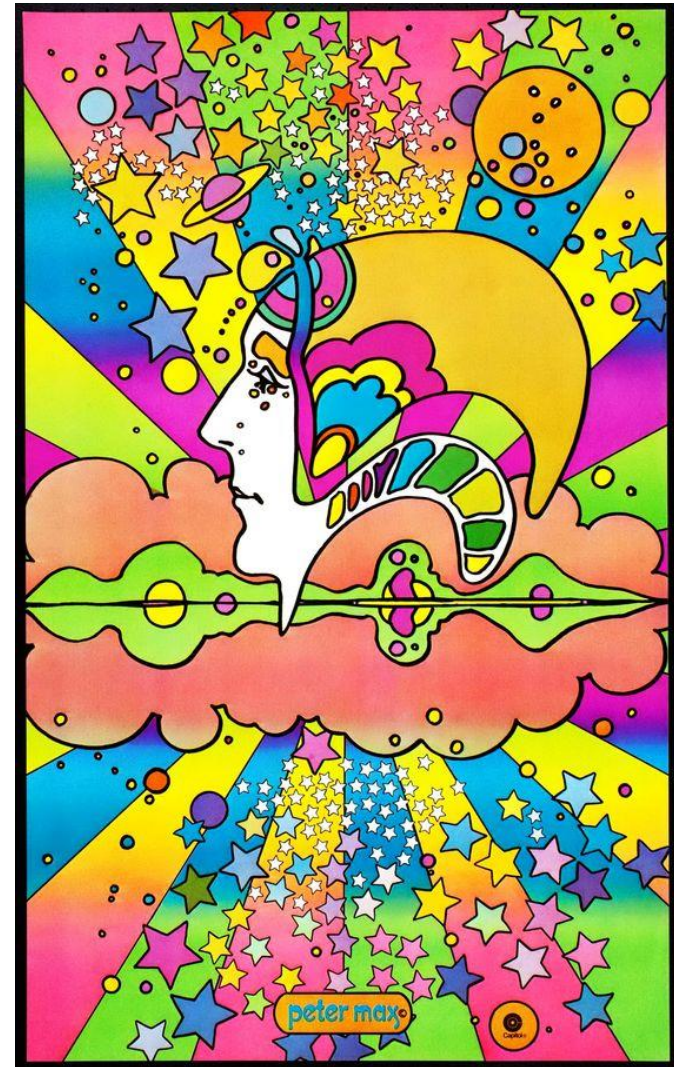
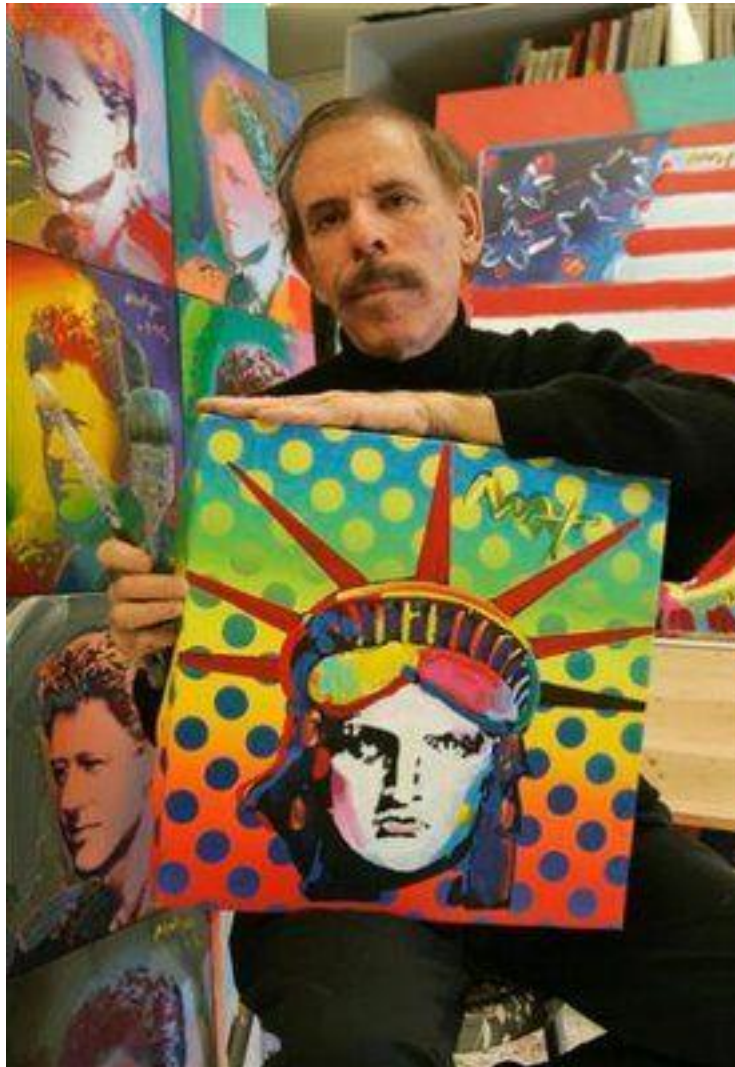


Cine



Posguerra

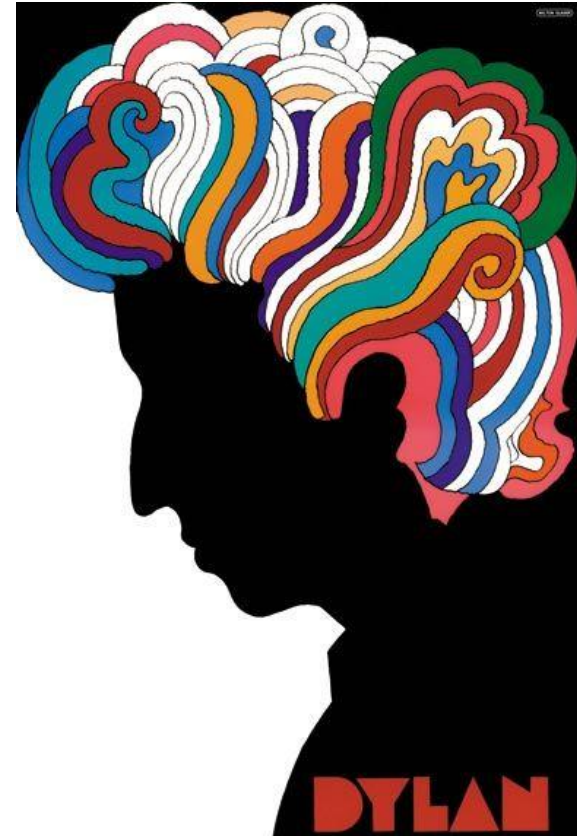
Cultura Hippie, Pop-Art y Crítica Política



Tommy Ungerer



Milton Glaser

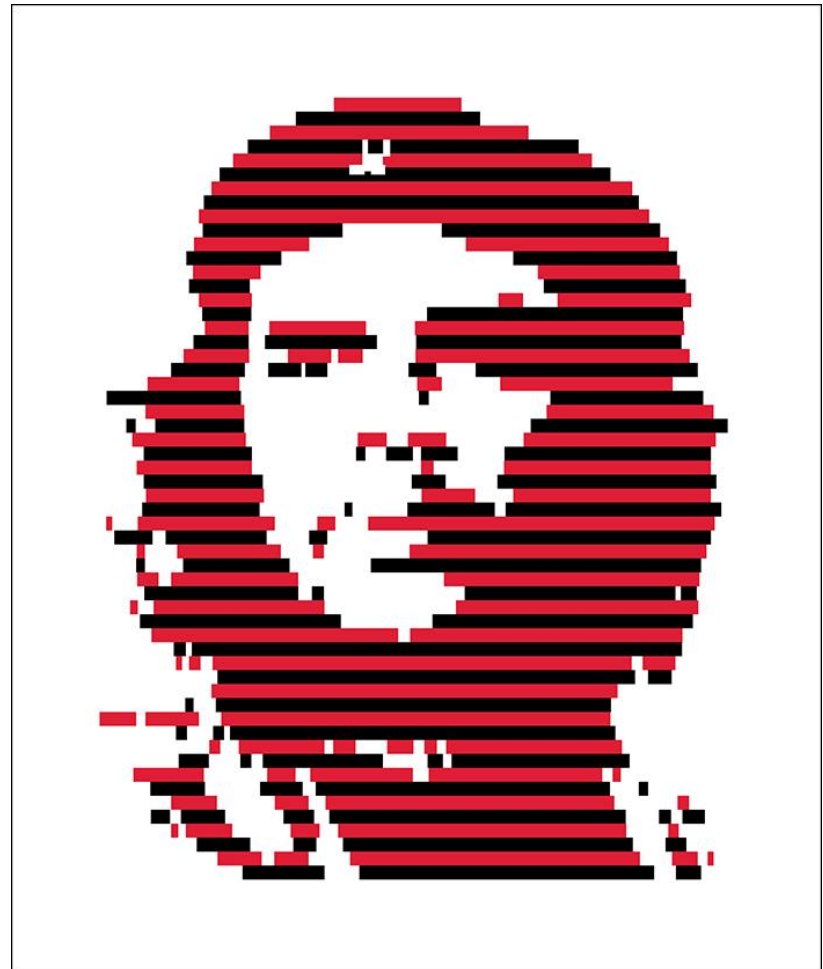


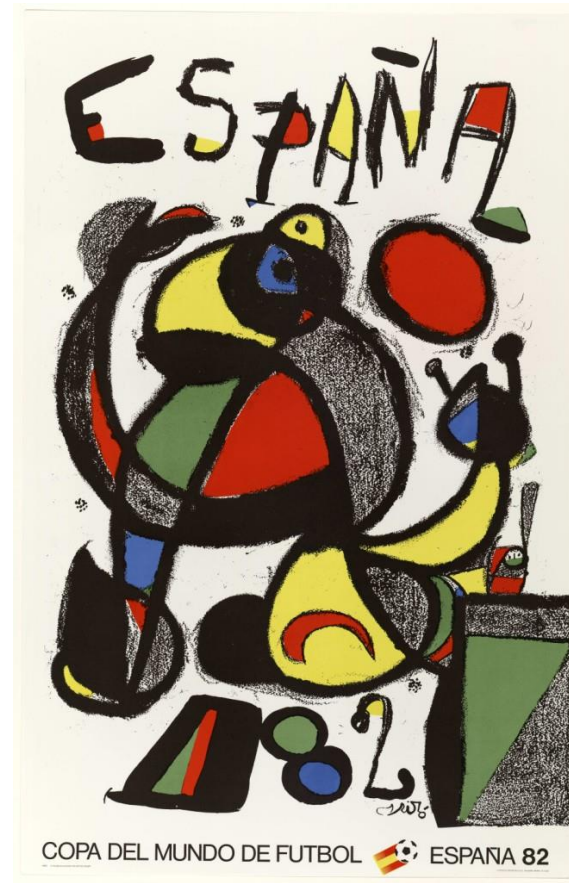
Peter Max



Félix Beltrán

Imagen de la revolución en Cuba





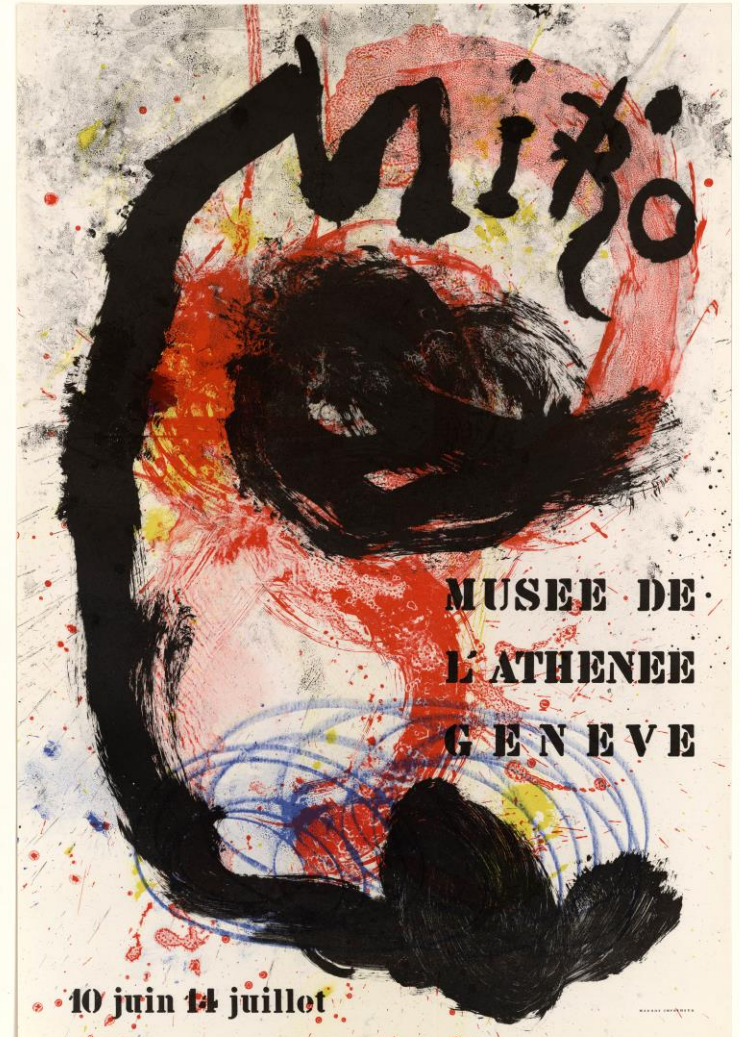
**DIRECCIÓN GENERAL DEL PATRIMONIO ARTÍSTICO,
ARCHIVOS Y MUSEOS**

con la colaboración de la
FUNDACIÓN MIRÓ

**MUSEO ESPAÑOL
DE ARTE CONTEMPORÁNEO**

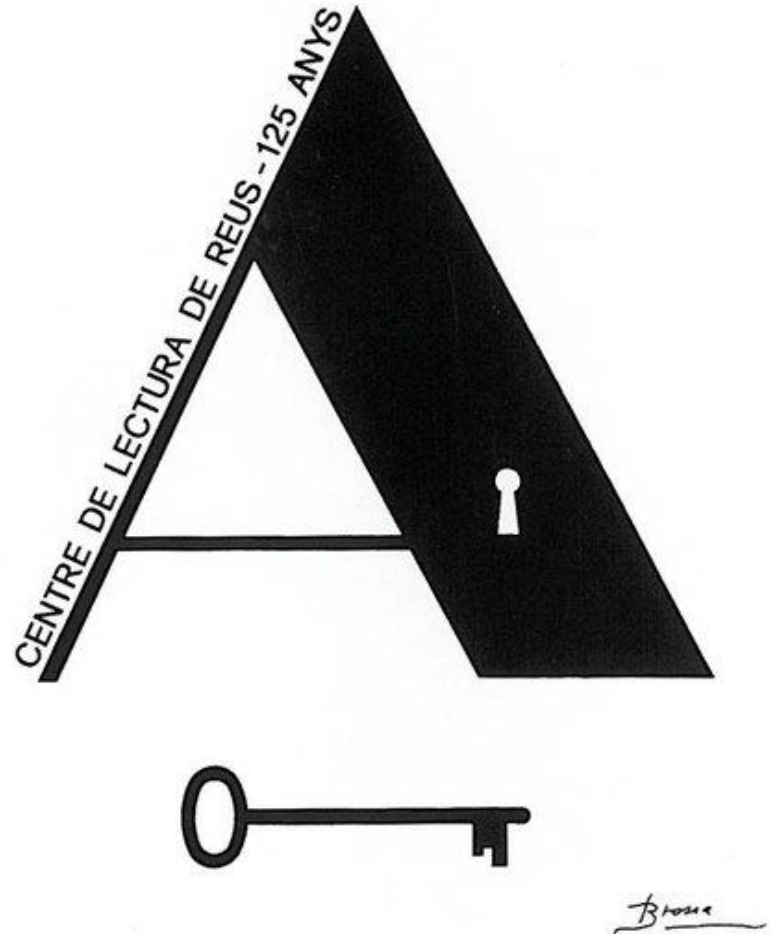
Av. Juan de Herrera s.n
Ciudad Universitaria · Madrid

4 mayo - 23 julio 1978

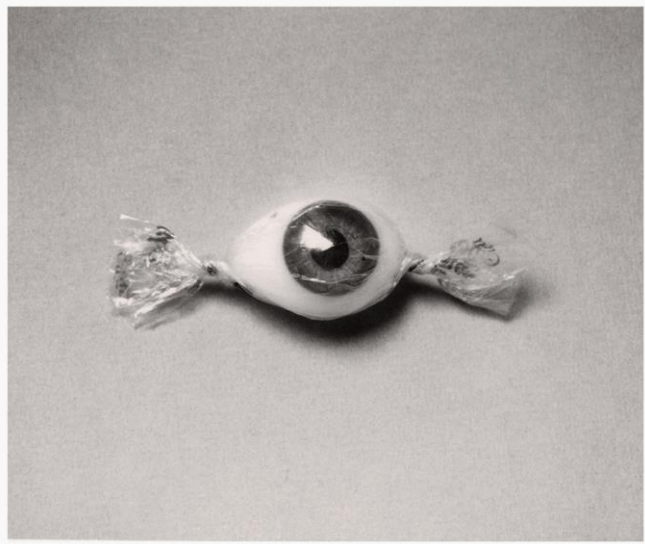
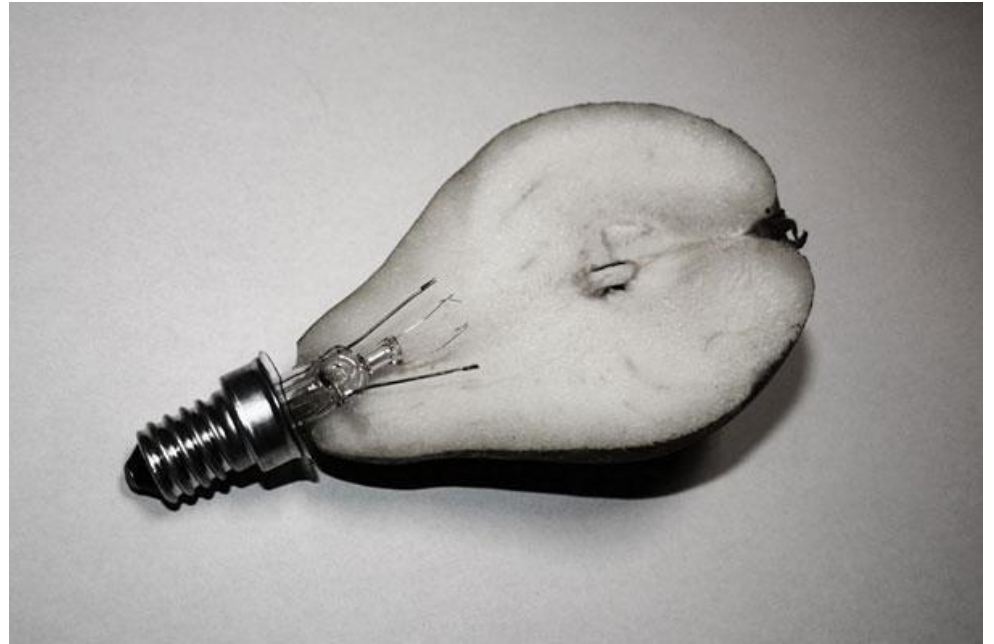


Influencias cercanas y el cartel contemporáneo

Con las influencias del arte conceptual, surrealismo y dadaísmo, los carteles empiezan a jugar con simbolismo y metáfora. El mensaje se comunica con ironía, humor y crítica fuerte. La iconografía se aplica como elemento pictórico. Artistas como Joan Brossa abren mundos con la poesía visual.



Chema Madoz



Isidro Ferrer



CENTRO DRAMÁTICO NACIONAL
DIRECCIÓN
GERARDO VERA

**ANTE
LA
JUBILACIÓN**
DE THOMAS BERNHARD

TRADUCCIÓN
MIGUEL SÁENZ
DIRECCIÓN
CARME PORTACELI

**DEL 21 DE FEBRERO
AL 6 DE ABRIL
DE 2008**

REPARTO
POR ORDEN ALFABÉTICO
TERESA LOZANO
GLORIA MUÑOZ
WALTER VIDARTE

MOVIMIENTO
MARTA CARRASCO
ESPACIO ESCÉNICO E ILUMINACIÓN
PACO AZORIN
VESTUARIO
ANTONIO BELART
BANDA SONORA
JOSÉ ANTONIO GUTIÉRREZ "GUTI"

<http://cdn.mcu.es>
VENTA TELEFÓNICA SERVICIAIXA 902.33.22.11





Séptima edición curso internacional de ilustración y diseño gráfico

Dulce, salado y amargo

Ponentes
Ajubel
Lo siento
Fanette Mellier
Elena Odrizola
Alex Trochut
Henning Wagenbreth

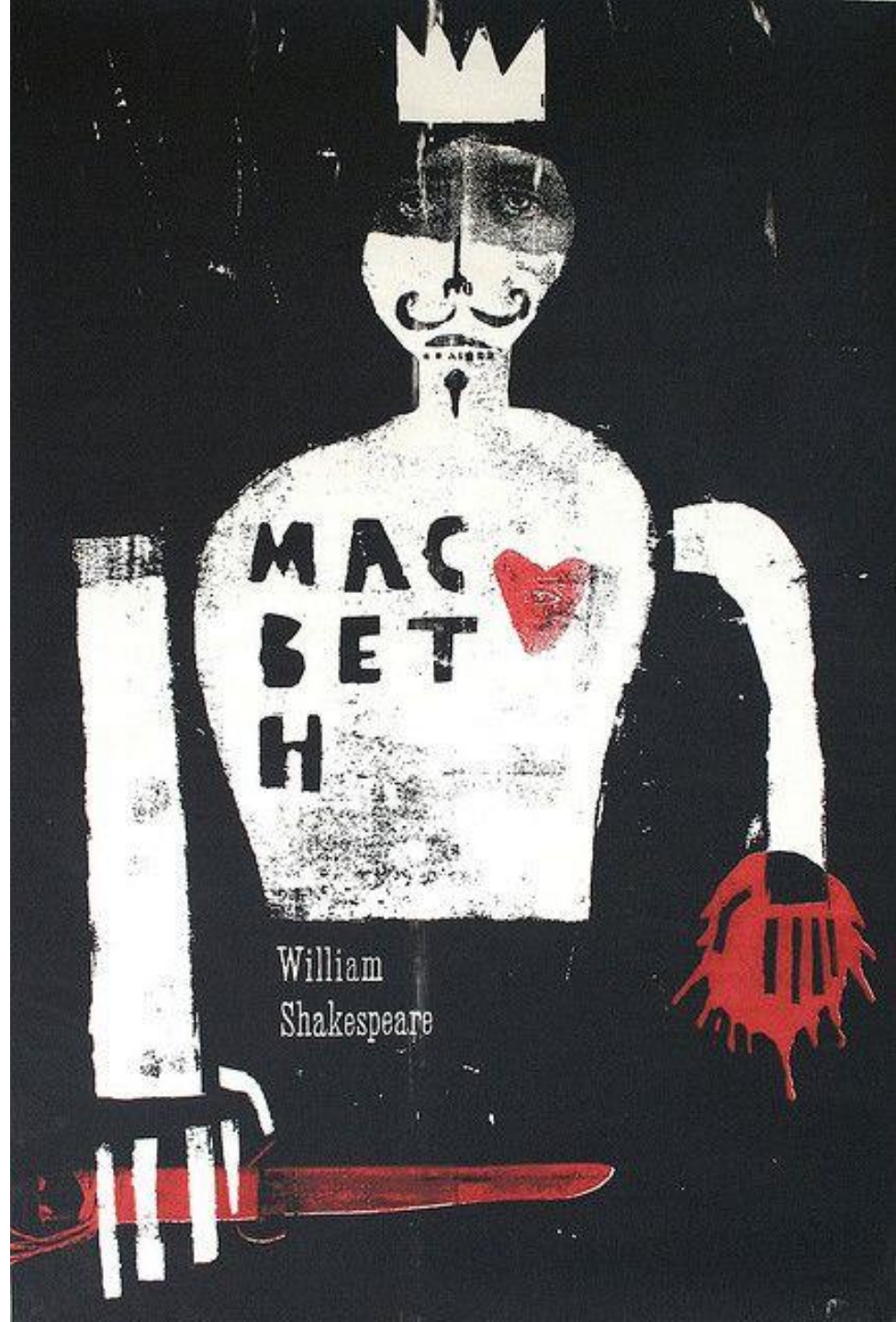
Dirección
Grassa Toro
Isidro Ferrer

Albarracín
28 / 29
junio
2013

EDICIÓN: SIVIA, MARÍA e ALBARRACÍN



MACBETH



MAC
BETH
H

William
Shakespeare

SAISON 2016-17

Bienvenue aux Écuries

VOUS NE GÉREZ PAS
VOS ÉMOTIONS
VOUS N'ÊTES PAS UN PROFIL

VOUS N'ÊTES PAS
CE QUE
VOUS DITES.

VOUS N'ÊTES PAS LE
FICHIER QUE VOUS
PENSEZ

VOUS N'ÊTES PAS
LE GRAND PUBLIC

VOUS NE VENEZ PAS VOTRE ÂME

VOUS N'ÊTES PAS
LE MURRE AUC UN

VOUS NE DONNEZ PAS
VOTRE 110%
VOUS N'ÊTES PAS
LA MASSE
SILENCIEUSE
VOUS N'ÊTES PAS
UN CIBLE.



THÉÂTRE
-AUX
ÉCURIES

514 328-7437
auxecuries.com
@Fabre



WYSTAWA
Z KOLEKCYJI
GALERII PIOTRA
DĄBROWSKIEGO

CODZIENNIE DO
19:00



DRUGIE
ŚNIADANIE
Z PLAKATAMI
LECHA
MAJEWSKIEGO

3.06 - godz. 11⁰⁰
kawiarnia
RELAKS
WARSZAWA AL.
PŁAWICKA
4B

MaJeWSki

www.kartoposter.com

4 VI 1111111111

