

apropa balears
una porta
cultura a la inclusió

Interseccions

Encontre de professionals
del sector social i cultural

Matí del dimarts, 12 de juliol de 2022
Fundació Pilar i Joan Miró, Mallorca



Benvinguda

Des d'Apropa Cultura Balears, com a facilitadors que som i atenent a la demanda dels programadors culturals de la xarxa, vam considerar imprescindible impulsar aquest encontre professional del sector social i cultural.

El disseny d'aquesta primera experiència sorgeix d'una petita taula de feina amb ambdós sectors i els professionals de Bauma qui, tenint en compte l'escolta i voluntats, van plantejar les dinàmiques de la jornada.

Amb la voluntat de conèixer-nos personalment, i crear aquestes dues esferes, per transmetre'ns coneixement i detectar les oportunitats en aquesta voluntat comuna de transformació social per mitjà de la cultura i d'avançar de la mà cap a una cultura més inclusiva i transformadora.

Seguim!



Interseccions

Encontre de professionals
del sector social i cultural

Seccions

[Connexió personal](#)

[Compartir l'experiència](#)

[Entendre millor els col·lectius](#)

[Collita de propostes](#)

[Temes pendents](#)



Connexió personal

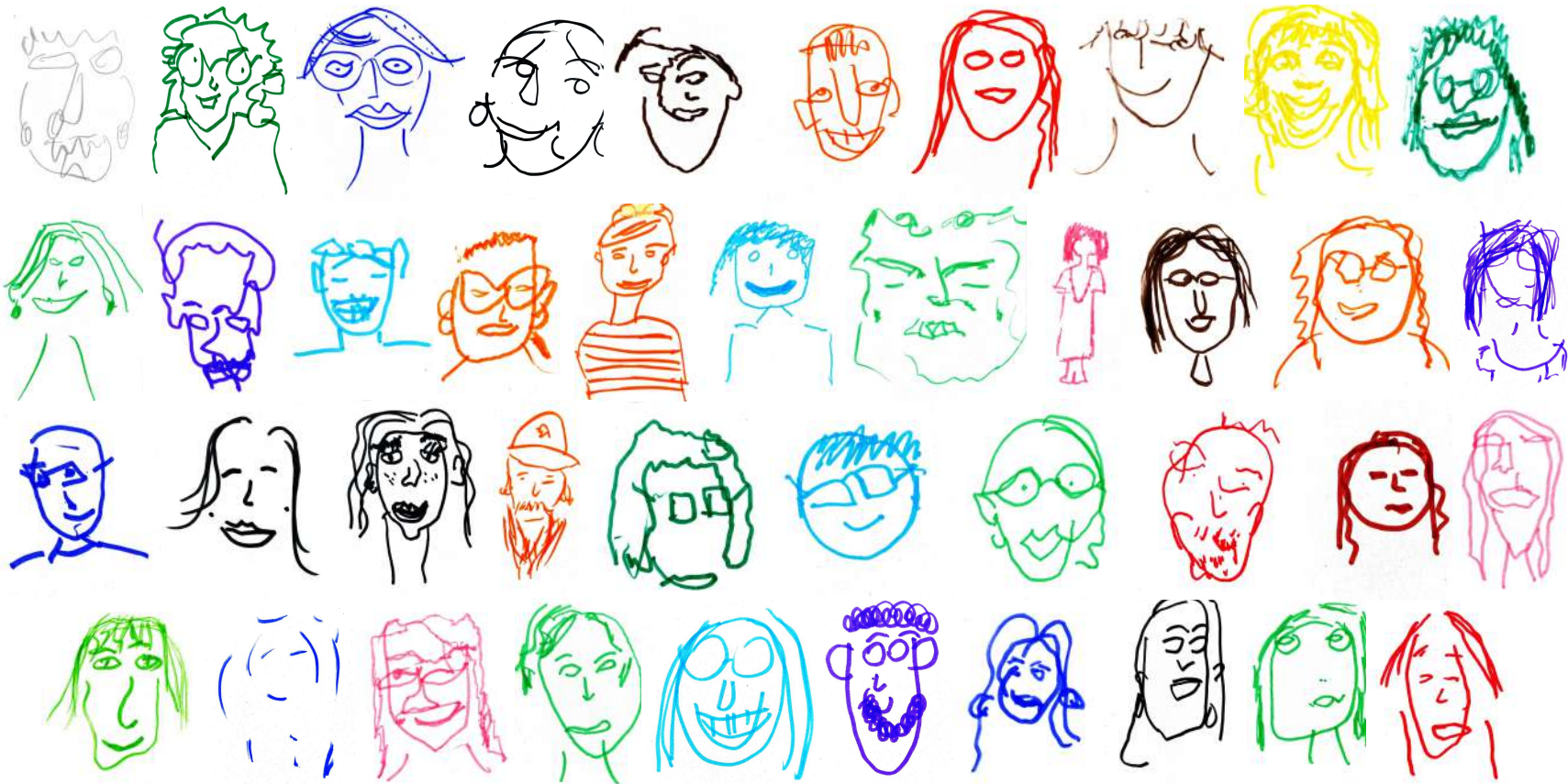


Interseccions

Encontre de professionals
del sector social i cultural

apropa balears

una porta
cultura a la inclusió



Ens descobrim les cares amb atenció mentre dibuixem l'altra persona sense mirar el paper.



Què et suggereix la frase "transformació social a través de la cultura"?

Un grapat de respostes estan convençudes de l'inherent poder transformador de la cultura. Es pot transformar la societat sense la cultura? La cultura contribueix a fer el món més inclusiu, però encara hi ha moltes barreres.

Altres reivindiquen la curiositat, els descobriments i la transformació de la mirada. Parlen de la importància d'escoltar i de "programar amb" més que no "programar per".

N'hi ha que veuen l'oportunitat de connectar i donar resposta a les necessitats dels diferents col·lectius. A través del gaudi, la cultura ens fa més conscients d'altres realitats.

Es reivindica també la inclusió, trencar barreres i la integració.

Algunes respostes reivindiquen la innovació amb valentia per un futur prometedor.

A més, també hi ha lloc per als dubtes i fer referència a la participació, adaptació i igualtat.

Tres propostes més concretes: reduir el cost de les entrades, facilitar l'accés amb transport públic i treballar les arts des de la infància per fer-les arribar a tothom.





apropa balears
una porta
cultura a la inclusió



Compartir l'experiència



Coses que funcionen

Entre les coses que funcionen es destaca la importància de formar part, mesclar-se i compartir... de generar vincle.

També de cuidar les relacions: espais còmodes, discurs fàcil, comunicació accessible i fer un ús multiplicador de les xarxes.

S'assenyala la importància d'obrir la presa de decisions i conèixer les necessitats dels col·lectius. En alguns casos, també ha funcionat conèixer el grup abans que participi de l'activitat.

Es recull també la importància del tangible: poder tocar, poder veure, convidar el cos i els objectes.

Es reconeix el paper d'Apropa i, a més es fa referència a experiències concretes.

Convocatòries artístiques per grups diversos

Redefinir el museu, tot col·laborant amb una entitat social

Fomentar el públic intergeneracional

Tallers d'expressió artística

Visites guiades

Guia de lectura fàcil per al museu

Activitats obertes a la comunitat

Jornades de salut mental

Sessions relaxades

Visita guiada en llengua de signes

Entitats socials que organitzen activitats en espais culturals



Coses que no funcionen

Sembla que existeixen creences i idees preconcebudes, que augmenten la por a provar coses noves.

A més, plantejar activitats inclusives no és fàcil: a causa de la baixa sensibilització, la falta de reconeixement de les capacitats, la manca d'espais comuns per prendre decisions, etc.

Avui dia, no es compleix la llei, no hi ha inclusió.

També es consideren dificultats les normes preestablertes i els espais encorsetats.

Sovint hi ha dificultats de comunicació que genera desconeixement.

S'assenyala també la necessitat d'un llenguatge més transformador.

Enfocament de les sortides

Predominança de l'horari nocturn

El bucle magnètic

Accés al transport públic

Entrades solidàries



Coses a provar

Hi ha ganes de millorar l'accessibilitat dels espais culturals: equipaments, horaris, accessos, ús de noves tecnologies, eliminació de barreres, etc.

També de fomentar que els diferents col·lectius prenguin un paper més actiu en la programació i disseny d'activitats culturals.

Des dels dos sectors, es contempla dissenyar activitats de creació artística inclusives: pòdcast, teatre, etc.

Explorant les interseccions, es proposa treballar conjuntament en experiències a llarg termini, tot normalitzant la convivència en els espais de feina.

A més, obrir i fomentar l'accés als espais culturals, però també socials.

I es contempla la possibilitat de gestionar ofertes laborals adreçades als col·lectius.



Coses que inspiren

Moltes persones se senten inspirades pels espais de trobada i cohesió, apropar-se a altres col·lectius i conèixer gent.

La iniciativa, la innovació i el creixement també resulten inspiradors.

Per altra banda, es recull el potencial de la cultura per visibilitzar la diversitat i fer pedagogia de la plena inclusió.

La inclusió laboral dins la cultura, trobar dissenyadors que coneixen els criteris d'accessibilitat i en general qualsevol activitat que millori la qualitat de vida i apliqui el principi d'igualtat real.

Cercar iniciatives de fora per copiar, com per exemple:

Vilamuseu, Vilajoiosa

Museu Picasso, Barcelona

Centre de Cultura Contemporània, Barcelona

Mercat del Born, Barcelona

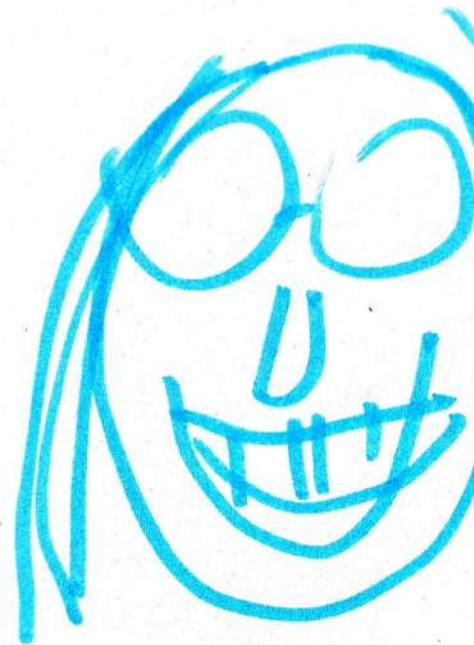
Ressonància, Catalunya

Una altra mirada, Catalunya

Iniciatives de Cristina Morales

Una companyia de teatre italiana que treballa amb persones amb discapacitat

Grup de teatre obert i heterogeni





Entendre millor els col·lectius



apropa balears
una porta
cultura a la inclusió



Trastorn d'aspectre autista i família

- FOMENT DE L'EMPATIA SOCIAL
- SENSIBLES A LA DIVERSITAT
- INFORMACIÓ ADAPTADA A DISTINTES NECESSITATS I SIMPLIFICAR (ALLÒ VISUAL NO TÉ LENGUATGE)
- FLEXIBILITAT
- HORARIS → ASSISTIR ALS ASSAJOS GENERALS.
↳ CAP DE SETMANA
- ACTIVITATS INTERGENERACIONALS

Salut mental

apropa balears
una porta
a la inclusió
cultura

Interseccions
Encontre de professionals
del sector social i cultural

Important
rompre creences
que generen prejudicis
i discriminacions,
així com tractar
el suïcidi atès que
està a l'ordre del dia
i malhauradament seguir
sent un tabú.

Veure la Persona.
no el diagnòstic
ni la problemàtica.

→ com justifica
violència amb
situacions d'opresió
de salut mental.
La idea creada
socialment de
"lloc = perill" !?

El fet d'assistir
a un esdeveniment
i trobada ja és
un assoliment,
no tanca-se a
arribar als objectius.
↓
Donar importància
al procés,
o e' haver anat.
Souleritat

OMS → 1 de cada 4
persones tendrem un trastorn
de salut mental al llarg de
la nostra vida.

Facilitar el diàleg
obert, feedback
de totes les veus.
Important accessibilitat
tots nivells
no només
físic.
↳ horaris
econòmic
espais per
gestibilitat.

Tema tabú
autestigmatitzat per raons de S.M.
Estigma

No veure el diagnòstic sinó la persona



Discapacitat intel·lectual

- * INCLUSIÓ EN EL SECTOR CULTURAL I LES SEVES PROPOSTES DE FORMA + INTEGRADORA. EN CERTS MOMENTS O AMB CERTA PART DEL
- * IMPORTÀNCIA: QUE LES PERSONES PUGUIN TRIAR AQUELLES ACTIVITATS / ESPECTACLES CULTURALS SEGONS ES SEUS INTERESTOS. COLLECTIUS
VOLEM SEK
INVISIBLES
- * ATENCIÓ CENTRADA AMB LA PERSONA.
PRESTAM SERVEIS / SUPORTS EN FUNCIÓ DE LA NECESSITAT DE CADA PERSONA.

- * **ALGUNS AVANTATGES:** LA COORDINACIÓ PÚBLICA (ADM.)
I ENTITATS (FEINA CONJUNTA PER L'ATENCIÓ DIRECTA ALS COLLECTIUS VULNERABLES)

— GUIA FUNDACIÓ DE MEMORCA —

↳ FAR FORMACIÓ ALS PROFESSIONALS X ALT. A LES P.A.D.

Discapacitat física

- Collectiu de discapacitat sensorial
 - Ascensors incommunicats
 - Prat. necessitat de comunicació
- Acompanyants (qui es o mediadors) no pagar entrada o transport.
- Oferir adaptacions l'entitat cultural.
- Ús noves tecnologies
- Paviments per a persones amb bastó

- Discap. física — mobilitat
 adaptacions i manteniment del seu funcionament
 No només rampa, també zones de descans, arrambadors,
- Orgànica (Hemiplegia, diàlisi, . . .)
 zones de descans, aigua, distància als banys,

Falta d'accés previ a la formació, pràcticament gent gran per falta d'adaptacions.

Assessorament amb les entitats, escoltar necessitats i propostes.

Pictogrames de disseny universal ≠ Pictos de comunicació + individual.



apropa balears
una porta
cultura a la inclusió



Collita de propostes



Quines propostes concretes emergeixen de totes aquestes converses compartides avui?

Hem provat d'agrupar totes les propostes - prop de 100! - i proposem aquests onze conjunts:

- Compartir **espais de trobada periòdics** i generar altres espais de relació des dels que poder treballar de forma coordinada i col·laborativa per crear discurs, accions i programes conjunts.
- Les **entitats socials tenen molt per aportar**. Poden donar suport i facilitar recursos i estratègies.
- Les persones dels diferents col·lectius socials poden tenir un **paper més actiu**, participant de la presa de decisions i dissenyant propostes culturals.
- Les persones dels diferents col·lectius socials es poden organitzar per **auditar l'accessibilitat** dels espectacles i les propostes culturals.
- Treballar conjuntament perquè els col·lectius puguin **sentir-se invisibles**, programant activitats adaptades per a tots els públics.
- Apareix la curiositat: com podríem programar conjuntament? **Descobrir conjuntament** amb les entitats socials què es pot fer i com.
- Les entitats culturals tenen un **important paper sensibilitzador**. A més, poden incorporar les diversitats en la programació.
- Les entitats culturals poden convertir-se en espais de participació. Mitjançant **acords i convenis**, poden oferir ocupació a persones de col·lectius socials.
- Atenció a **no quedar-se en les bones intencions**, l'accessibilitat no s'implanta en un dia.
- Un seguit de propostes concretes que poden **millorar l'experiència** del públic.
- Algunes propostes concretes de **col·laboració entre entitats**.



Compartir espais de trobada periòdics i generar altres espais de relació des dels que poder treballar de forma coordinada i col·laborativa per crear discurs, accions i programes conjunts.

Sintetitzo 25 notes adhesives

Es proposen trobades com aquesta, periòdiques, espais de comunicació per reduir la distància comunicativa, amb més temps per interactuar.

Amb el temps, mitjançant taules intersectorials es poden promoure activitats, crear discurs i programar conjuntament.

Potser es podrien compartir recursos de formació.

És important escoltar per actuar conjuntament. Se cerca una dinàmica de col·laboració i coordinació, fent derivacions.

Es convida a les persones del sector cultural a visitar els espais de les entitats socials.



Les entitats socials tenen molt per aportar. Poden donar suport i facilitar recursos i estratègies.

Sintetitza 13 notes adhesives

Les entitats socials disposen d'uns coneixements i experiència molt valuosa per incidir en l'accessibilitat de les propostes culturals. Poden donar suport, aportar estratègies i recursos. S'anima a les entitats culturals a demanar quan tinguin dubtes, per exemple sobre sordceguesa.

Aquesta relació contribueix a trencar tabús, però són les entitats culturals les que s'han de posicionar clarament.

Es proposen actuacions com que grups d'entitats socials assessorin el disseny de propostes culturals o crear un "manual d'accessibilitat universal".



Les persones dels diferents col·lectius socials poden tenir un paper més actiu, participant de la presa de decisions i dissenyant propostes culturals.

Sintetitza 7 notes adhesives

En la intersecció entre l'àmbit social i el cultural es proposa "*programar amb*" i no "*programar per*". Poder participar dels espais de presa de decisions contribueix en dissenyar activitats culturals molt més inclusives des del principi, no fer adaptacions posteriors.

També se suggereix fomentar la creació artística i facilitar l'accés de propostes del sector social als espais culturals. I donar protagonisme a artistes amb discapacitat.

Des de les entitats socials també es pot fomentar grups heterogenis per crear tallers i activitats culturals i prendre-hi un paper més actiu.



Les persones dels diferents col·lectius socials es poden organitzar per auditar l'accessibilitat dels espectacles i les propostes culturals.

Sintetitza 5 notes adhesives

¿Qui millor que les persones amb dificultats per accedir a la cultura per auditar els esforços de les entitats culturals?

Es proposa crear un grup d'avaluació de les propostes que es plantegin des dels equipaments culturals, crear un grup d'auditoria d'accessibilitat cognitiva format per persones amb discapacitat i fomentar una major participació en les mesures d'accessibilitat.



Treballar conjuntament perquè els col·lectius puguin sentir-se invisibles, programant activitats adaptades per a tots els públics.

Sintetitzo 4 notes adhesives

Quan la situació personal no és una barrera per accedir a la cultura, deixa de ser important etiquetar-la. Per això cal treballar perquè la programació cultural estigui atenta a la diversitat i s'esforci per reduir la necessitat de mesures excepcionals d'accessibilitat.



Apareix la curiositat: com podríem programar conjuntament? Descobrir conjuntament amb les entitats socials què es pot fer i com.

Sintetitza 9 notes adhesives

Anar més enllà dels coneixements, provar coses noves amb creativitat, fugint dels formats habituals. Descobrir conjuntament amb les entitats socials què es pot fer i com.

Cocrear programacions escoltant les necessitats dels usuaris de les entitats socials i convidant a professionals de l'àmbit social com a programadors.



Les entitats culturals tenen un important paper sensibilitzador. A més, poden incorporar les diversitats en la programació.

Sintetitza 6 notes adhesives

Des de les entitats culturals es donen moltes oportunitats de sensibilitzar la societat sobre la diversitat. Aquesta es pot integrar en les programacions, com ja es fa molt bé en temes de gènere o diversitat sexual.

És rellevant conèixer tots els tipus de públic.

Es proposa participar activament en la sensibilització social mitjançant la realització d'audiovisuals creatius, que contribueixin a transformar la mirada.



Les entitats culturals poden convertir-se en espais de participació. Mitjançant acords i convenis, poden oferir ocupació a persones de col·lectius socials.

Sintetitza 3 notes adhesives

Les entitats culturals poden esdevenir espais de participació i interacció.

Promoure acords i convenis que millorin la vida dels usuaris.

Seria interessant contractar persones de col·lectius socials en equipaments culturals.



Atenció a no quedar-se en les bones intencions, l'accessibilitat no s'implanta en un dia.

Perquè l'accessibilitat no es quedin en una declaració de bones intencions, cal atendre al seguiment i manteniment dels projectes d'accessibilitat; no és suficient que una o dues persones d'una entitat participin d'un curset.

Sintetitza 2 notes adhesives



Un seguit de propostes concretes que poden millorar l'experiència del públic.

Sintetitza 12 notes adhesives

Funcions en sessió relaxada, assajos generals

Adaptacions de lectura fàcil, pictogrames

Diversificació dels horaris

Espais tranquils

Millorar l'accessibilitat física i cognitiva

Adaptacions visuals, signo-guies

Sessions en horari de transport públic

Distribuir activitats en més d'una sessió

Organitzar visites a museus on tothom pugui fer el
rol de mediació cultural

Fer més visible l'oferta cultural a les entitats socials



Algunes propostes concretes de col·laboració entre entitats.

Sintetitza 10 notes adhesives

Programes de memòria dins els museus per a persones amb Alzheimer.

Acostar persones interessades a Estepa Joana, grup de teatre d'Es Garrover.

Reunir-nos amb l'associació de persones sordcegues per estudiar les adaptacions necessàries per participar de la FIET.

Promoure un conveni amb la TIB per facilitar l'accés a la FIET amb transport públic.

Crear un itinerari d'espectacles que afavoreixi la participació de diferents col·lectius socials.

Un cafè al museu, un espai per compartir interessos i necessitats.

Activitats amb dones nouvingudes del CEPA Son Canals i el Museu Marítim.

Activitats entre pares i mares de Pere Garau i Son Gotleu.

Organitzar sortides als concerts del Casal Balaguer des de la Fundació Es Garrover.

Incorporar la figura del voluntariat social a les activitats culturals.

Pòdcast compartit com a eina d'empoderament, per generar narrativa.

Temes pendents

Un matí s'ha fet curt! Vos hem demanat quins interessos han quedat fora d'aquesta primera trobada, per tenir una bona excusa per tornar-nos a veure.

apropa balears
una porta
cultura a la inclusió



Quins interessos ens agradaria explorar de manera conjunta?

Sembla que hi ha moltes ganes de treballar en propostes concretes i investigar com gestionar-les. Com pot el sector de la cultura acollir millor al sector social?

Seguir explorant les realitats dels diferents col·lectius; no només les característiques, sinó també un llenguatge inclusiu, recursos i estratègies per treballar-hi millor, demandes més concretes. El temps va limitar el nombre de col·lectius amb què es va interactuar.

Indagar en el "fer-se invisible" i sentir-se una persona més, des de l'amor.

També hi ha ganes de conèixer els espais culturals.

Poder compartir més temps amb una dinàmica similar.

Aprofundir en el reflex de la diversitat en les plantilles dels equipaments culturals i la inserció laboral de col·lectius en situació de vulnerabilitat.

Es va xerrar molt sobre el paper de públic, però menys sobre el rol més actiu en la creació artística i cultural.

És necessari indagar més i millor en la reproducció d'estigmes en la narrativa de les produccions culturals, com ja s'està fent amb la perspectiva de gènere.

Explorar més l'accessibilitat de la difusió, si les propostes no arriben a determinats col·lectius, difícilment en participaran.



apropa
cultura
balears
una porta
a la inclusió